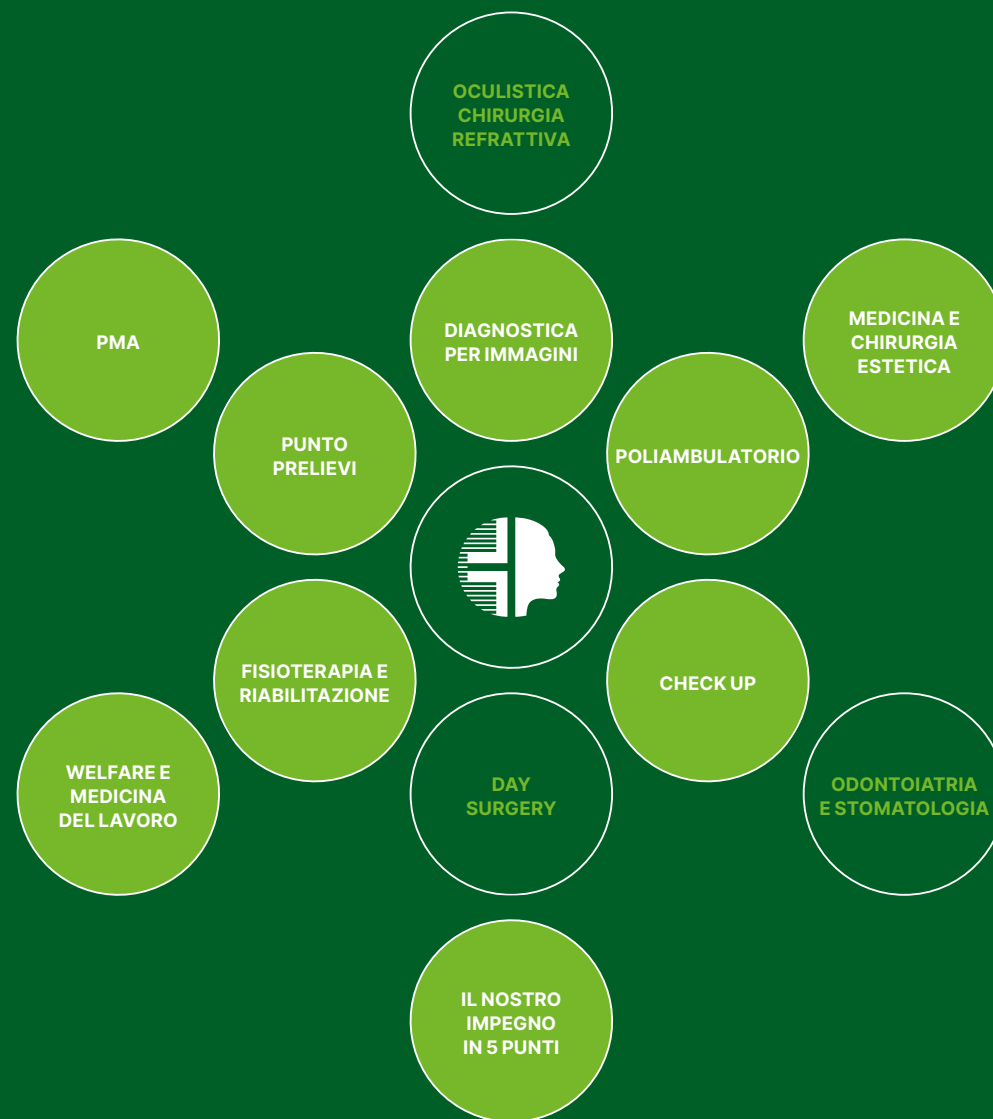


CARTA DEI SERVIZI

Mestre

Centro di medicina è una rete di strutture sanitarie private che opera in Veneto, Friuli Venezia Giulia, Emilia Romagna e Lombardia con sedi nelle province di Treviso, Venezia, Padova, Verona, Vicenza, Belluno, Rovigo, Pordenone, Ferrara, Reggio Emilia, Modena, Bologna, Parma e Mantova.

Ecco quali servizi sono a tua disposizione nelle nostre sedi.



Il Gruppo Centro di medicina da oltre 40 anni risponde alle esigenze di salute dei pazienti del territorio, selezionando professionisti altamente qualificati e dotandoli di tecnologie di ultima generazione per diagnosi più precise e tempestive.

Crediamo fortemente che la prevenzione sia la chiave che assicura i livelli di benessere della persona e lavoriamo per diffonderne la cultura.

Affidati a Centro di medicina, il punto di riferimento per la tua salute accanto a te.

CENTRO DI MEDICINA MESTRE ELENCO PROFESSIONISTI

Direttore Sanitario Dott. Sergio Premuda

Centro di medicina SPA viale Ancona

AGOPUNTURA

Dott.ssa Alberghini Elena

ALLERGOLOGIA

Dott. Borghesan Franco
Dott.ssa Rizzo Francesca
Dott. Scarpa Alessandro

ANDROLOGIA

Dott. Bolgan Armido *Primario*
Dott. Cosentino Marco
Dott. Palego Pierfrancesco

ANGIOLOGIA

Dott. Fontebasso Valentino
Dott.ssa Penzo Silvia

BIOLOGIA CLINICA

Dott. Bertoldo Alessandro
Dott. Furlan Valentina

CARDIOCHIRURGIA

Dott.ssa Rossi Elena

CARDIOLOGIA

Dott. Corfini Alberto
Dott.ssa Cutaia Valeria
Dott. D'Este Daniele *Primario*
Dott. Delise Pietro *Primario*
Dott. De Piccoli Bruno
Dott. Gigante Alessandro
Dott. Meneghetti Paolo
Dott. Scattolin Giuseppe *Primario*
Dott.ssa Spadotto Veronica
Dott. Trevisan Filippo

CHIRURGIA GENERALE

Dott. Zaffin Michele

CHIRURGIA MAXILLOFACCIALE

Dott. Zupi Aldo

CHIRURGIA PEDIATRICA

Dott. Lo Piccolo Roberto

CHIRURGIA PLASTICA

Dott. Berna Giorgio *Primario*
Dott.ssa Martellani Linda
Dott.ssa Salmaso Michela

CHIRURGIA SENOLOGICA

Dott. Papaccio Guido *Primario*

CHIRURGIA VASCOLARE

Dott. Busetto Alessandro
Dott. Dorrucchi Vittorio *Primario*
Dott. Menegolo Mirko
Dott.ssa Oberto Sara
Dott.ssa Piovesan Raffaella

DERMATOLOGIA

Dott.ssa Capezzeri Rossana
Dott.ssa Capuzzo Giulia
Dott. Ferroni Marcello
Dott.ssa Gallo Monica
Dott. Gualtieri Bruno
Dott.ssa Gunnella Susanna
Dott.ssa Longone Michela
Dott.ssa Marinello Elena
Dott.ssa Mattei Ilaria
Dott.ssa Sartori Emma
Dott. Scarpa Alessandro
Dott. Vaccari Daniele

DIETISTICA

Dott. Pagnin Luciano

EMATOLOGIA

Dott. Salvagno Luigi

ENDOCRINOLOGIA

Dott.ssa Barison Donata
Dott.ssa Censi Simona
Dott. Conton Pierantonio
Dott.ssa Lizzul Laura
Dott. Nacamulli Davide
Dott. Sciabica Vincenzo

EPATOLOGIA

Dott. Alberti Alfredo

FISIATRIA

Dott.ssa Carpenere Sara
Dott. Franchin Alessandro

GASTROENTEROLOGIA

Dott.ssa Barbieri Valentina
Dott.ssa Benvenuti Maria Eugenia
Dott. Di Mario Francesco *Primario*

GERIATRIA

Dott.ssa Parrotta Ilaria
Dott. Targhetta Alessandro

GINECOLOGIA ONCOLOGICA

Dott. Romagnolo Cesare *Primario*
Dott. Sopracordevole Francesco

GINECOLOGIA - OSTETRICIA

Dott.ssa Bertin Martina
Dott.ssa Caltarossa Elena
Dott.ssa Caruso Laura
Dott.ssa Chiarenza Angelita
Dott.ssa Codroma Anna
Dott.ssa De Bellis Isabella
Dott.ssa De Lazzari Arianna
Dott.ssa Di Giovanni Maria Valentina
Dott. Forzano Leonardo
Dott.ssa Gjergji Mirvana
Dott.ssa Marigo Cristina

GINECOLOGIA - OSTETRICIA

Dott. Montella Fabio
Dott. Moro Carlotta
Dott. Nichele Daniele
Dott. Pastorella Francesco
Dott.ssa Pinto Filomena
Dott. Quintarelli Gianfranco
Dott.ssa Rusconi Silvia
Dott.ssa Sciortino Rita
Dott.ssa Turchetto Antonella Debora
Dott. Vacilotto Antonio
Dott.ssa Varchetta Viviana

IMMUNOLOGIA CLINICA

Dott. Marchini Francesco

MEDICINA ESTETICA

Dott. Berna Giorgio *Primario*
Dott.ssa Bonesso Elena
Dott.ssa Martellani Linda
Dott.ssa Salmaso Michela
Dott. Sannito Roberto

MEDICINA INTERNA

Dott. Del Piccolo Franco
Dott. Serra Roberto
Dott.ssa Teodoro Nora

MEDICINA LEGALE

Dott. Ceron Giacomo
Dott. Cirnelli Antonello
Dott. Quaranta Gaetano

MEDICINA DELLO SPORT

Dott. Olla Sergio
Dott. Longo Giovanni

NEFROLOGIA

Dott. Lorenzi Santino
Dott. Marchini Francesco
Dott. Morachiello Paolo *Primario*

NEUROCHIRURGIA

Dott. Stevanato Giorgio

NEUROLOGIA

Dott.ssa Cudia Paola
Dott.ssa Mattisi Irene
Dott. Paladin Francesco *Primario*
Dott. Serena Mirco
Dott. Tamborino Carmine Antonio
Dott.ssa Zuliani Cristina

OCULISTICA

Dott. Antonini Marco
Dott.ssa Bohm Elisabetta *Primario*
Dott. Della Giustina Piero
Dott. Genisi Claudio *Primario*
Dott. Gorla Claudio
Dott.ssa Leperdi Mariagrazia
Dott.ssa Martello Claudia

OCULISTICA

Dott. Modugno Rocco Luigi
Dott. Montagna Antonio
Dott.ssa Motterle Laura
Dott. Salvi Rudy
Dott. Torresin Tommaso
Dott. Valenti Massimo
Dott. Valtorta Francesco
Dott. Zemella Nicola *Primario*

OMEOPATIA

Dott. Targhetta Alessandro

ONCOLOGIA

Dott. Salvagno Luigi

ORTOPEDIA - TRAUMATOLOGIA

Dott. Ricciardi Alberto *Primario*
Dott.ssa Manca Elisa

ORTOTTICA

Dott.ssa Bonomi Elena
Dott. Mysketa Angelo
Dott.ssa Siciliano Rita

OSTETRICA

Dott.ssa Della Torre Debora
Dott.ssa Porcellato Genny

OTORINOLARINGOIATRA

Dott.ssa Aielli Federica
Dott. Cazzato Giorgio
Dott. De Colle Wladimiro
Dott. La Rosa Filippo Carmelo
Dott.ssa Martini Gioia
Dott. Zennaro Bruno

PEDIATRIA

Dott. Cutrone Mario
Dott. Pozzan Giovanni B. *Primario*

PODOLOGIA

Dott. Vecchiato Andrea

PROCREAZIONE MEDICALMENTE ASSISTITA (PMA)

Dott. Pastorella Francesco

PROCTOLOGIA

Dott. Ferraro Benito
Dott. Pulzato Luca
Dott. Stuto Angelo *Primario*
Dott. Zaffin Michele

PSICHIATRIA

Dott.ssa Magnolfi Gianna

PSICOLOGIA

Dott.ssa Girotto Silvia

RADIOLOGIA ECOGRAFIA

Dott. Wolf Paolo

REUMATOLOGIA

Dott. Bernardi Livio
Dott. Leardini Gianni *Primario*
Dott.ssa Roncaglione Antonella

SCIENZA DELL'ALIMENTAZIONE DIETETICA

Dott. Lorenzi Santino
Dott. Mangiameli Mauro

SCIENZA DELL'ALIMENTAZIONE DIETETICA

Dott. Paternoster Nicolò
Dott.ssa Teodoro Nora

SESSUOLOGIA

Dott.ssa Codroma Anna
Dott.ssa Turchetto Antonella Debora

TERAPIA DEL DOLORE

Dott. Padoan Davide
Dott.ssa Baracco Chiara

UROLOGIA

Dott. Bolgan Armido *Primario*
Dott. Capone Massimo
Dott. Cosentino Marco
Dott. Dal Bianco Massimo *Primario*
Dott. Dandrea Matteo
Dott. Fandella Andrea *Primario*
Dott. Longo Antonio *Primario*
Dott. Piazza Nicola
Dott. Vianello Alberto
Dott. Vianello Fabio *Primario*

Centro di medicina SRL viale Ancona

CARDIOLOGIA

Dott. Maritan Luca

ENDOCRINOLOGIA

Dott. Englaro Piera

FISIATRIA

Dott. De Stefani Alessandro
Dott.ssa Pasqualetto Elisa *Primario*
Dott.ssa Pistollato Stefania

GASTROENTEROLOGIA

Dott. Vitalba Alessandra

GINECOLOGIA ONCOLOGICA

Dott. Romagnolo Cesare *Primario*
Dott. Sopracordevole Francesco

MAMMOGRAFIA

Dott.ssa Burzi Simona
Dott.ssa Cannito Filomena
Dott. Coran Alessandro
Dott.ssa De Mari Giuliana
Dott.ssa Della Rovere Valentina
Dott.ssa Michieli Chiara
Dott.ssa Plataroti Stefania
Dott. Premuda Sergio *Primario*
Dott. Tchaprassian Zaven

MEDICINA LEGALE

Dott.ssa Pirrami Letizia

MEDICINA NUCLEARE

Dott. Boccaletto Franco *Primario*
Dott. Sicolo Michele *Primario*

ORTOPEDIA - TRAUMATOLOGIA

Dott. Antonelli Luca
Dott. Cardillo Filippo
Dott. Frangos Christos
Dott. Mazzarol Giovanni *Primario*
Dott. Ranaldo Davide
Dott. Zandonadi Angelo

OSTEOPATIA

Dott.ssa Garboli Martina

RADIOLOGIA ECOGRAFIA

Dott. Aniballi Mauro
Dott. Boccaletto Franco *Primario*
Dott. Ciniglio Antonio Giovanni Paolo
Dott.ssa Comelato Alessandra
Dott. Dazzi Gianmarco *Primario*
Dott. Martino Nicola
Dott.ssa Pasqua Vittoria
Dott. Premuda Sergio *Primario*
Dott. Ragazzi Roberto *Primario*
Dott. Sicolo Michele *Primario*
Dott. Sommavilla Marco
Dott.ssa Sovran Federica

Centro di medicina via Hayez

ALLERGOLOGIA

Dott. Scrobogna Paolo

EPATOLOGIA

Dott. Del Favero Giuseppe

FISIATRIA

Dott.ssa Carpenere Sara
Dott. Zeina Muhammad

GASTROENTEROLOGIA

Dott. Del Favero Giuseppe
Dott. Saggiaro Alfredo *Primario*

GERIATRIA

Dott.ssa Baroni Luciana

NEUROLOGIA

Dott.ssa Baroni Luciana

ORTOPEDIA - TRAUMATOLOGIA

Dott. Bernabei Agostino
Dott. Bortolato Mario *Primario*
Dott. Cendon Ferdinando
Dott. Deanesi Valter
Dott.ssa De Cleva Francesca
Dott. Ferrari Gian Paolo
Dott. Gagliano Giorgio
Dott. Gianolla Daniele
Dott. Londei Luca
Dott. Postorino Andrea
Dott. Saracco Alvise
Dott. Vianello Roberto
Dott. Zandonadi Angelo

PNEUMOLOGIA

Dott. Ceron Loris *Primario*
Dott.ssa Mancino Laura
Dott. Scrobogna Paolo
Dott. Serena Pietro

REUMATOLOGIA

Dott. Schiavon Franco

SCIENZA DELL'ALIMENTAZIONE DIETETICA

Dott.ssa Minto Giulia
Dott. Veronese Emanuele

SOMMARIO

- 7 MESTRE VIALE ANCONA
- 8 DIAGNOSTICA PER IMMAGINI
- 13 ECOGRAFIA INTERNISTICA
- 14 ECO COLOR DOPPLER
- 15 ECOGRAFIA OSTETRICA · GINECOLOGICA
- 16 PUNTO PRELIEVI
- 18 ALLERGOLOGIA · DERMATOLOGIA
- 19 CARDIOLOGIA
- 20 ANDROLOGIA · PRENATAL TEST
- 21 MEDICINA ESTETICA · CHIRURGIA ESTETICA
- 24 DAY SURGERY
- 25 CHIRURGIA GENERALE ED ENDOSCOPICA
- 26 OCULISTICA
- 27 CHIRURGIA REFRATTIVA
- 28 PROCREAZIONE MEDICALMENTE ASSISTITA
- 29 CHECK UP
- 30 MEDICINA DELLO SPORT · MEDICINA DEL LAVORO
- 31 MESTRE VIALE ANCONA
- 32 ORTOPEDIA · FISIOTERAPIA · RIABILITAZIONE
- 35 IL NOSTRO IMPEGNO IN 5 PUNTI



MESTRE VIALE ANCONA

Viale Ancona 5, 15 e 19

Il Centro di medicina Mestre Viale Ancona offre servizi di Poliambulatorio specialistico, Punto Prelievi, Check Up, Procreazione Medicalmente Assistita (PMA), Medicina estetica, Medicina del Lavoro e Medicina dello Sport.

Presso il Centro di medicina s.r.l. di Mestre Viale Ancona 5, al piano terra, eroghiamo in convenzione con il SSN servizi di diagnostica per immagini, dermatologia e cardiologia.

Inoltre presso la sede di Viale Ancona 5 e 15 sono attivi due servizi di consulenza gratuita per Chirurgia Refrattiva, Chirurgia Estetica, Servizio Check Up, Laser Vaginale e PMA.

Per l'attività di Day Surgery ("chirurgia di un giorno"), Centro di Chirurgia refrattiva, Chirurgia generale e Chirurgia estetica, la Sede di Mestre fa riferimento al centro di Treviso.



Al Centro di medicina Mestre, in viale Ancona, disponiamo di ecografi per la diagnosi prenatale e su organi e tessuti corporei e di apparecchiature per il servizio di Mammografia. Tutte le tecnologie sono di ultima generazione per diagnosi precise e sicure grazie ad un ridotto livello di esposizione alle radiazioni.

DIAGNOSTICA PER IMMAGINI

RADIOLOGIA DIGITALE

Consente di eseguire radiogrammi ad alta definizione del torace, dell'addome e di segmenti scheletrici. Grazie ad un'apparecchiatura all'avanguardia, le radiazioni a cui è sottoposto il paziente sono minime.

PRESTAZIONE	TICKET	PRIVATO	PRESTAZIONE	TICKET	PRIVATO
Radiografia (RX) addome diretto	€36,15	€42	RX ossa nasali		€35
RX colonna cervicale, colonna dorsale, colonna lombo sacroiliache, bacino e articolazioni, dinamiche cervicali, dinamiche LS, oblique cervicali, oblique LS, tratto sacro cocchigeo	€36,15	€43	RX clavicola		€40
RX spalla, braccio, avambraccio, mano, femore, gamba, anca, tibiotarsica (caviglia)	€27,90	€37	RX dello scheletro costale mono laterale	€17,30	€38
RX ginocchio, ginocchio sotto carico, piede (calcagno), piede (calcagno) sotto carico, sacroiliache	€27,90	€40	RX omero		€40
Colonna in toto	€36,15	da €50 a €70	RX sella turcica		€40
Bacino arti inferiori sotto carico	€32,70	€60	RX torace 2 proiezioni	€25,15	€42
Sterno		€40	RX standard del cranio	€27,90	€45
Polso - età ossea		€40	RX 1 proiezione supplementare		€15
Bacino - Anche	€27,90	€50	RX 2 proiezione supplementare		€22
RX gomito, polso	€27,90	€35	RX articolazioni temporo mandibolare	€36,15	€37
RX scapola		€40	Ortopanoramica arcata dentale	€27,90	€37
			Teleradiografia del cranio	€11,15	€33



I referti possono essere ritirati contestualmente all'esame. Qualora il paziente delegasse una persona al ritiro del referto, il delegato dovrà presentarsi con il foglio di ritiro firmato dal delegante e con una copia del documento di identità del delegante.

Al delegato sarà inoltre richiesto un documento di identità valido e di apporre la propria firma sul foglio di ritiro.





RM APERTA

RISONANZA MAGNETICA TOTAL BODY

Dedicata allo studio delle articolazioni, del rachide e dell'encefalo (previa valutazione del medico radiologo). L'apparecchiatura consente di produrre immagini ad alta risoluzione, non produce interazioni negative con i tessuti corporei, ed è studiata per migliorare il comfort del paziente.

Grazie alla caratteristica di essere "aperta", facilita l'approccio all'esame per pazienti che soffrono di claustrofobia; inoltre, permette, nei casi più gravi di claustrofobia, la presenza di un parente o di un conoscente all'interno della sala diagnostica, oltre a quella del personale tecnico, che monitora la situazione.

⚠ Pazienti con pacemakers, pompe di infusione, in gravidanza e con casi particolari non possono sottoporsi all'esame



MAMMOGRAFIA DIGITALE 3D CON TOMOSINTESI

La Mammografia digitale è l'indagine fondamentale nello screening e nella diagnosi precoce del tumore alla mammella.

Grazie alla tecnologia digitale, è possibile visualizzare l'immagine su un monitor in tempo reale, con una migliore proiezione dell'area indagata in più strati e con la possibilità di ridurre eventuali proiezioni aggiuntive e quindi assicurare una minore esposizione alle radiazioni.

Per una diagnosi precoce della malattia, il Servizio di Senologia diagnostica effettua un esame clinico strumentale della mammella.

Il protocollo della visita prevede la mammografia digitale, l'ecografia al seno con la palpazione da parte del medico specialista.

⚠ Donne in gravidanza e pazienti con casi particolari non possono sottoporsi all'esame; le donne con protesi mammarie possono invece sottoporsi all'esame



PRESTAZIONE	TICKET	PRIVATO
Esame clinico strumentale delle mammelle	€36,15	€150
Mammografia bilaterale	€34,15	€100

SMARTCURVE SYSTEM

Il Mammografo 3Dimensions è fornito di un nuovo set di piatti di compressione caratterizzato da una particolare ergonomia che favorisce la distribuzione uniforme della compressione del seno e la riduzione della trazione cutanea alla parete toracica.

- . AUMENTO DEL COMFORT
- . RIDUZIONE DEL DOLORE

PRESTAZIONE	TICKET	PRIVATO
RM di gomito, avambraccio, polso, mano, ginocchio, tibiotarsica (caviglia), piede, sacrococcige, coscia, femore, bacino, spalla	€36,15	€130
RM cervicale	€36,15	€130
RM dorsale	€36,15	€130
RM lombare	€36,15	€130
RM encefalico, tronco		€130



RADIOLOGIA ODONTOIATRICA E ARTICOLARE

Il Centro di medicina di Mestre è dotato delle più moderne attrezzature e tecnologie per la radiologia.

TAC 3D CONE BEAM

La nuova TAC NewTom Cone Beam 5G riesce infatti a garantire un notevole abbassamento della dose radiante.

Le immagini offerte dalla TAC sono ricche di informazioni in quanto l'apparecchiatura è in grado di produrre immagini ad altissima definizione - fino a 0.3 mm - con una grande definizione del tessuto osseo e dei denti.

È un'indagine radiografica a 360°, che valuta con accuratezza le strutture ossee del massiccio facciale, dei denti, dell'orecchio interno e delle articolazioni periferiche (polso, mani, ginocchia, caviglie e piedi).



PRESTAZIONE	PREZZO
1 arcata	€120
2 arcate	€190
Emiarcata	€90
Seni paranasali	€150
Segmento scheletrico	€90

DENSITOMETRIA OSSEA DEXA

È l'indagine diagnostica principale per la misurazione della densità minerale ossea e quindi dello "stato di salute" dell'osso. Eseguito a livello della colonna vertebrale, dell'avambraccio e del femore, consente di diagnosticare l'osteopenia o l'osteoporosi. L'esame è indolore e la quantità di radiazioni impiegate è quasi trascurabile, può essere ripetuto nel tempo senza rischi; non richiede alcun tipo di preparazione ed ha una durata di pochi minuti.



PRESTAZIONE	PREZZO
Densitometria ossea Dexa	€60

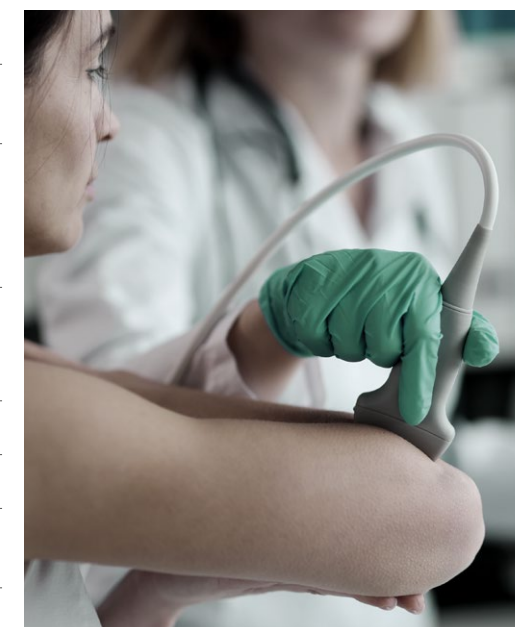


SERVIZIO DI ECOGRAFIA INTERNISTICA

L'ecografia è un'indagine strumentale che fornisce un'immagine tridimensionale dell'interno di un organo o di una parte del corpo umano attraverso l'uso di onde acustiche, quindi l'esame diagnostico è assolutamente innocuo.

Grazie alla dotazione di moderne tecnologie ed alla professionalità del personale medico specialistico, offriamo ai nostri pazienti un servizio ecografico ampio e completo.

PRESTAZIONE	TICKET	PRIVATO
Ecografia addominale completa	€36,15	€105
Ecografia addominale superiore (fegato e vie biliari, colecisti, splenica, pancreatica, aorta addominale)	€36,15	da €90
Ecografia addominale inferiore/pelvica (reni e surreni, ureteri, vescica, prostata)	€36,15	da €90
Ecografia articolare	€33,35	da €80
Ecografia aorta addominale		da €70
Ecografia collo (tiroide - ghiandole)	€30,65	da €80
Ecografia delle parti molli	€33,45	€75
Ecografia mammaria + visita	€38,75	da €100
Ecografia muscolo tendinea	€33,45	da €80
Ecografia testicolare (scrotale) peniena	€33,45	€90



ECO-COLOR DOPPLER



L'Eco-Color Doppler unisce la metodica ecografica con il codice a colori e l'effetto doppler per permettere una valutazione molto accurata dei vasi sanguigni, siano essi arteriosi o venosi. Di facile esecuzione, ha una elevata accuratezza diagnostica.

PRESTAZIONE	TICKET	PRIVATO
Eco-Color Doppler aorta addominale		€70
Eco-Color Doppler arterioso arti superiore/inferiore		da €50 a €130
Eco-Color Doppler venoso arti superiore/inferiore		da €50 a €130
Eco-Color Doppler arterovenoso		da €100 a €244
Eco-Color Doppler tronchi sovraortici (T.S.A.)	€36,15	da €50 a €150

PREPARAZIONE

Indicazioni per eseguire l'Eco-Color Doppler dell'aorta addominale e arterie renali:

1. Il giorno dell'esame arrivare a digiuno da almeno 8 ore con l'intestino libero (eventualmente utilizzando microclismi).
2. Nei 3 giorni precedenti all'esame, il paziente deve assumere 2 compresse di carbone vegetale (3 volte al dì dopo i pasti) e seguire una dieta senza scorie (no frutta e verdura cruda o cotta, alimenti con farine integrali, bibite gassate).

ECOGRAFIA OSTETRICA · GINECOLOGICA

TRIDIMENSIONALE DEL BAMBINO
(Voluson E6, E8, e il nuovo E10) metodica diagnostica innovativa che consente di avere una visione panoramica e di rilevare anomalie molto precocemente.

Ecografia 3D e 4D del bambino | da €100 a €150

SALUTE DELL'APPARATO GENITALE FEMMINILE

È fondamentale per il benessere integrale della persona e per preservare la fertilità della donna. Completata la visita specialistica, si effettuano una serie di esami per formulare diagnosi accurate e individuare il corretto approccio terapeutico.

PREVENZIONE DEL TUMORE AL COLLO DELL'UTERO

Effettuiamo il servizio pap-test, un test di screening che negli anni si è dimostrato in grado di evidenziare le lesioni precoci che potrebbero evolvere nel carcinoma della cervice uterina. Questo test può essere affiancato dal test HPV, come integrazione nello screening di donne con più di 30-35 anni. Come indagine diagnostica di II° livello, eseguiamo la colposcopia, che permette di ottenere immagini fotografiche delle aree sospette evidenziate nel corso dell'esame.

Pap-test	€40
Test HPV (papillomavirus umano)	€75
Colposcopia	da €60 a €160

ISTEROSCOPIA

L'isteroscopia è una procedura diagnostica che consente di esaminare l'interno dell'utero. Viene effettuata per determinare le cause di alcuni problemi uterini come sanguinamenti anomali, infertilità, aborti spontanei o per rimuovere polipi o fibromi uterini.

Isteroscopia Diagnostica	€330
Isteroscopia Operativa	€450

MORFOLOGICA

Si esegue tra la 19° e 21° settimana di gravidanza e fornisce utilissime informazioni sull'anatomia del bambino e del suo accrescimento (biometria fetale).

Morfologica | da €200 a €250

GINECOLOGICA

Consente di valutare l'anatomia dell'utero e delle ovaie, verificando la presenza di eventuali fibromi, cisti, polipi, ecc.

Ginecologica | da €80 a €120

ULTRASCREEN

Consiste in un'ecografia con misurazione della lunghezza cranio-sacrale, dello spessore della translucenza nucale del feto ed il prelievo di sangue materno. Le informazioni che ne derivano consentono di valutare il rischio delle tre trisomie fetali: 21, 18, 13 rispettivamente Sindrome di Down, di Edwards, di Patau. Si esegue tra la 11° e 13° settimana di gravidanza.

Ultrascreen | €210

OSTETRICA

È tra gli esami indispensabili per fare diagnosi di fisiologia o patologia su feto, placenta, liquido amniotico; consente di determinare il numero degli embrioni o dei feti, visualizzare l'attività cardiaca fetale, determinare l'epoca di gravidanza, valutare l'anatomia e la crescita fetale, determinare la posizione del feto.

Ostetrica | da €120 a €150

TRANSVAGINALE

Fornisce informazioni sullo spessore dell'endometrio, dando l'indicazione alla biopsia endometriale e/o alla isteroscopia. È un esame di agevole esecuzione e notevolmente affidabile.

Transvaginale | da €100 a €150





PUNTO PRELIEVI

Presso la sede di Mestre, in viale Ancona, è presente un Punto Prelievi accogliente, con sale d'attesa confortevoli. Svolgiamo un importante numero di analisi in tempi rapidi grazie alla presenza di tecnologie di ultima generazione, avvalendoci di personale preparato e qualificato.





MESTRE
Viale Ancona, 5 . Mestre

Segreteria
dal lun al ven 08.00 · 20.00
sabato 08.30 · 11.30

Prelievi di laboratorio
dal lun al sab 07.30 · 10.00



La nostra Segreteria effettua preventivi gratuiti; contattaci allo **041 5322500 int. 3** oppure via mail a: laboratorio.mestre@centrodimedica.com

L'ÉQUIPE MEDICA

Referente medico per tutta l'attività diagnostica è il dott. Ferruccio Mazzanti.

ANALISI CLINICHE

Il nostro laboratorio esegue esami chimico-clinici, ematologici, immunometrici, microbiologici, di biologia molecolare sul sangue e su altri liquidi biologici ed inoltre effettua test in vitro per le allergie, le intolleranze alimentari e le patologie autoimmuni.

Offriamo inoltre pacchetti di esami per singole patologie (check up prevenzione) e per il controllo dello stato di salute generale (check up salute).

PRENOTAZIONI

La nostra struttura offre, oltre ai vari servizi di Laboratorio, la possibilità di prenotare i vostri esami in giorni ed orari a voi più congeniali semplicemente contattandola Segreteria della sede più vicina a voi o rivolgendovi in accettazione.

SCOPRI I NOSTRI CHECK UP

Abbiamo pensato per te a dei check up mirati, un programma di screening che comprende esami del sangue, delle urine e delle feci per monitorare il benessere e il tuo stato di salute.

Richiedi informazioni in segreteria.

RITIRO REFERTI

I referti possono essere ritirati dalle ore 17.30 alle ore 20.00 del giorno indicato sul foglio di ritiro e dalle ore 9.00 alle ore 20.00 dei giorni successivi. È possibile scaricare i referti, in formato elettronico, seguendo la procedura indicata, dal sito internet:

centrodimedica.com



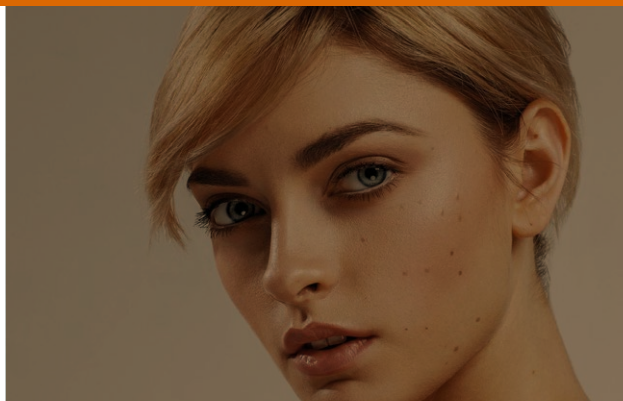
ALLERGOLOGIA

Effettuiamo test in vitro per la prevenzione e diagnosi di intolleranze e allergie alimentari.

PREVENZIONE E DISTURBI DELL'ALIMENTAZIONE

Le intolleranze alimentari sono reazioni tossiche al cibo e sono individuate grazie all'esame IGg4. Lo sviluppo di un'allergia alimentare è causata da un'errata risposta immunitaria verso gli antigeni (proteine) alimentari.

PRESTAZIONE	PREZZO
Test per intolleranze alimentari IGg4 (personalizzabile scegliendo tra una vasta gamma di allergeni)	da €8,00 a €11,88 singolo esame
RAST per le allergie (Radio-Allergo-SorbentTest - personalizzabile scegliendo tra una vasta gamma di allergeni)	da €10,80 singolo esame



DERMATOLOGIA

Abbiamo elaborato una serie di esami dermatologici per la prevenzione e la diagnosi delle patologie della pelle.

MAPPATURA DEI NEI (ESAME VIDEODERMATOSCOPICO IN EPILUMINESCENZA)

Consente di stabilire se i nei sono a rischio di sviluppo di melanoma (tumore maligno ad alta aggressività) e, di conseguenza, se è necessario eseguire l'asportazione chirurgica delle lesioni dubbie o pericolose prima che queste degenerino. Presso l'ambulatorio chirurgico interno, si effettua l'asportazione di nevi.



PRESTAZIONE	TICKET	PRIVATO
Visita specialistica + mappatura dei nei		da €140 a €200
Prima visita dermatologica	€20,50	
Visita dermatologica di controllo	€14,25	



CARDIOLOGIA

Al Centro di medicina Mestre, per conoscere il proprio rischio cardiovascolare e prevenire eventuali patologie, è possibile sottoporsi, oltre che alla visita specialistica cardiologica, ad una serie di accertamenti.



ECO-COLOR DOPPLER CARDIACO ECOCARDIOGRAMMA

Fondamentale nella cardiopatia ischemica (infarto), ipertensiva (cuore dilatato, aneurismi), dilatativa (scompenso), nelle aritmie e nella prevenzione della morte improvvisa negli atleti.



ELETTROCARDIOGRAMMA ECG

Per la valutazione di ritmo cardiaco, aritmie, fibrillazioni, bradicardie, alterazioni da angina, infarto ed ipertensione.



ESAME HOLTER ECG DINAMICO 24 H

È indicato nella ricerca di disturbi del ritmo cardiaco, nella valutazione di episodi di perdita di coscienza o di dolori toracici improvvisi.



HOLTER ECG PRESSORIO

Per monitorare l'attività cardiaca o la pressione arteriosa.



HOLTER ECG A 12 DERIVAZIONI

Acquisisce da 3 a 12 canali ECG ed è dotato di una grande capacità di memorizzazione di dati fino a 7 giorni di registrazione continua.

PRESTAZIONE	TICKET	PRIVATO
Ecocardiogramma Color Doppler		da €100 a €130
Elettrocardiogramma (ECG)		€30
Visita cardiologica + ecocardiogramma Color Doppler		da €140 a €200
Visita cardiologica + ECG	€35,05	da €100 a €130
Esame Holter (ECG 24h)	€36,15	€90
Holter Pressorio		€90
Holter ECG a 12 derivazioni		€90
Test cardiovascolare da sforzo con cicloergometro		€130
Ecocolordopplergrafia cardiaca a riposo	€36,15	

PREVENZIONE

In Italia le patologie del cuore rappresentano la prima causa di decesso. È quindi bene cominciare la prevenzione già in giovane età.

Attraverso visite specialistiche possiamo fornire informazioni utili per una valutazione dei fattori di rischio, per poter permettere una diagnosi precoce.



ANDROLOGIA

PRENATAL TEST

SALUTE DELL'APPARATO GENITALE MASCHILE

Il Servizio di Andrologia seleziona una serie di esami utili per la valutazione della fertilità maschile:

- esame del liquido seminale o Spermioγραμμα
- test della vitalità spermatica
- il MAR-test o ricerca degli anticorpi antispermatozoi
- la selezione spermatica o capacitazione, per selezionare gli spermatozoi "migliori" in qualità di vitalità, motilità e morfologia.

PREVENZIONE DEL TUMORE ALLA PROSTATA

Effettuiamo l'esame PSA, fondamentale per l'uomo con più di 40 anni e per i pazienti che hanno una storia familiare di tumore della prostata (un padre, un fratello/i). Inoltre possiamo effettuare esami diagnostici di II° livello quali l'ecografia prostatica transrettale ed il test PHI (Indice di salute prostatica).

PRESTAZIONE	PREZZO
Esame seminale - Spermioγραμμα	€100
Esame seminale + mar test + test vitalità	€120
Esame del liquido seminale con capacitazione	€120

Il PrenatalNext è un test prenatale che viene eseguito a partire da un semplice prelievo di sangue materno, dal quale sarà possibile analizzare dei frammenti di DNA libero circolante fetale, perciò è privo di rischi per il feto.

Attraverso questo test di screening vengono rilevate precocemente le eventuali anomalie cromosomiche (trisomie, anomalie altri cromosomi non sessuali, anomalie cromosomi sessuali, anomalie di struttura) e il sesso fetale. Ha una specificità superiore al 99% per le anomalie cromosomiche più frequenti (T21, T18, T13). I tempi di refertazione sono di circa 10 giorni lavorativi.

È possibile sottoporsi all'esame a partire dalla dodicesima settimana di gestazione, sia per gravidanze singole che gemellari ottenute naturalmente o con tecniche di fecondazione assistita.

È indicato inoltre per quelle gravidanze che presentano controindicazioni alla diagnosi invasiva.

PRESTAZIONE	PREZZO
Prenatal next base	€602
Prenatal next plus	€702
Prenatal next cario	€802
Prenatal next cario plus	€902

Al Centro di medicina puoi fruire del servizio gratuito di consulenza estetica. Grazie alla presenza di una qualificata figura professionale potrai avere accesso a tutte quelle informazioni necessarie per la tua scelta consapevole.

MEDICINA ESTETICA · CHIRURGIA ESTETICA

MEDICINA ESTETICA

UNA CONSULENTE A TUA DISPOSIZIONE

Offriamo una consulenza gratuita per introdurti ai servizi di medicina estetica e chirurgia plastica, fornendoti un approccio trasparente e personalizzato.

RIVITALIZZAZIONE CUTANEA

Idrata e distende i tessuti rivitalizzando la cute. Ideale per prevenire l'invecchiamento.

ACIDO IALURONICO – FILLER

Trattamenti rughe, labbra e aumenti volumetrici del viso.

BOTOX®

Trattamento delle rughe del terzo superiore del viso con infiltrazioni di tossina botulinica.

CAVITAZIONE

Riduce gli inestetismi da adipe localizzato (pancia, fianchi, schiena, coulottes de cheval e banana sottoglucea).

FILI DI SOSPENSIONE

Lifting del viso ambulatoriale, senza trattamento chirurgico.

LASER

Consente di eliminare gli inestetismi cutanei e vascolari e tatuaggi.

LASER SKIN RESURFACING E REFRESHING

Trattamento per photo e crono aging, antiaging per migliorare la qualità cutanea.

LASER SOPRANO ICE PLATINUM®

Epilazione permanente ad uso esclusivamente medico, ideale anche per lo sportivo. Questo laser incorpora 3 lunghezze d'onda: Alexandrite, Diodo e Neodimio Yag.

LASER ACCENT PRIME®

Tecnica che rimodella viso e corpo. Tratta adiposità localizzate, lassità, iperidrosi, osmoidrosi, cicatrici, resurfacing viso e smagliature.

MESOTERAPIA

Efficace per ridurre la cellulite.

EPILAZIONE PERMANENTE

Contro irtutismo e ipertricosi, con 2 tipi di laser: luce pulsata e diodo.

RADIOFREQUENZA

Efficace verso tutti i tipi di cellulite e lassità cutanee di addome, fianchi e schiena, pelli rilassate e atoniche.

ONDE D'URTO

Efficace trattamento contro la cellulite.

SOFT RESTORATION - FILLER

Restituisce equilibrio ed armonia al volto.

SUBLATIVE REJUVENATION

Tecnica innovativa a base di radiofrequenza frazionata per il ringiovanimento cutaneo (viso, collo, décolleté).

VEICOLATORE (CORPO, VISO, SENO)

Efficace per il trattamento della buccia d'arancia e della cellulite, tonificazione muscolare, sebo-regolamentazione.

CARBOSSI

Trattamento per combattere cellulite, rughe, smagliature, cicatrici e gonfiore con infiltrazioni di anidride carbonica.

HIFU

Recente tecnologia ad ultrasuoni che rimodella le zone adipose come glutei, addome, fianchi e interno coscie.

MORPHEUS

Ideale per tonificare la pelle del viso e rimodellare addome, glutei, cosce e braccia.

EVOLVEX

Evolvex è un dispositivo ad uso medico che coniuga tre tecnologie in un unico macchinario per rimodellare la pelle, trattare l'adipe, scolpire gli addominali, tonificare i fianchi e definire i glutei.

Prenota la tua **CONSULENZA GRATUITA** con una delle nostre Advisor Specialist in accettazione, telefonando al numero **041 5322500** o scrivendo a consulenza@centrodimedicina.com.

CHIRURGIA ESTETICA

Il Centro di medicina Treviso, grazie al servizio day surgery, effettua interventi di chirurgia estetica che possono riguardare:



IL SENO

Mastoplastica additiva, ingrandimento chirurgico del seno;
Mastopessi / lifting del seno, rimodellamento e sollevamento del seno cadente;
Mastoplastica riduttiva, riduzione del volume del seno;
Correzione chirurgica dei capezzoli, introflessi, sporgenti o troppo grossi, soprannumerari o con areola sporgente e arrotondata.



IL PETTO MASCHILE

Ginecomastia, aspirazione chirurgica della mammella maschile attraverso liposcultura e/o escissione chirurgica della ghiandola mammaria.



IL VISO

Blefaroplastica, correzione chirurgica delle palpebre superiori ed inferiori;
Otoplastica, correzione chirurgica dei padiglioni auricolari;
Rinoplastica e settoplastica, correzione della forma e del volume del naso e delle funzionalità;
Lifting facciale e minilifting, ringiovanimento chirurgico del viso;
Lipofilling del viso, reimpianto, tramite infiltrazione, di adipe autologo;
Liposuzione collo/viso, alleggerimento del profilo del viso, eliminazione accumuli di grasso, ad es. "gobba di bisonte".



IL CORPO

Liposuzione - liposcultura, rimodellamento del profilo del corpo attraverso la rimozione di accumuli adiposi localizzati;
Addominoplastica, riduzione chirurgica dell'adipe e pelle in eccesso e cute lassa;
Lifting interno coscia e braccia, correzione chirurgica della cute lassa;
Lipofilling corpo, colma le lacune del corpo, scolpisce glutei scavati, con effetto di ringiovanimento.



TRICOLOGIA / AUTOTRAPIANTO DI CAPELLI

Consente di diagnosticare e curare le patologie dei capelli e del cuoio capelluto. In caso di calvizie, è possibile sottoporsi all'autotrapianto dei capelli.





DAY SURGERY
LA CHIRURGIA DI UN GIORNO



Il Centro di medicina Mestre è collegato alla sede di Treviso, che si colloca tra le strutture mediche all'avanguardia, autorizzate dalla Regione del Veneto ad effettuare terapie chirurgiche per patologie di media entità con una degenza breve e dimissione il giorno stesso dell'intervento.

Il Gruppo Centro di medicina dispone di cinque sale operatorie, dotate delle più moderne attrezzature sanitarie, come previsto dalle vigenti normative e di un nuovo ambulatorio chirurgico che completa la dotazione strutturale della sede che è collegata al centro di rianimazione cittadino.

Presso la sede di Mestre, nell'ambulatorio chirurgico di viale Ancona 5 al 4° piano, si eseguono piccoli interventi in anestesia locale quali asportazioni nei, cisti, neoplasie, ascessi e medicazioni post intervento.



LE SALE OPERATORIE E LA SICUREZZA

Le nostre sale operatorie sono dotate di moderne attrezzature che garantiscono la sicurezza del paziente, in ambiente sterilizzato, attraverso il monitoraggio elettronico della persona e delle sue funzioni vitali.

Tutte le apparecchiature, comprese quelle per la rianimazione, sono dotate di autonomia elettrica in caso di black out. In ogni intervento è determinante l'apporto dell'anestesista che, valutando la procedura anestesologica più opportuna, garantisce il massimo della sicurezza e la tranquillità del paziente nell'intervento.



IL CONSENSO INFORMATO E LA PRIVACY

Ogni intervento viene eseguito solo dopo aver informato in modo esauriente il paziente sulle sue condizioni di salute, sulle tecniche diagnostiche e terapeutiche utilizzate, sui benefici ed i possibili rischi della procedura desiderata.

Ogni intervento avviene nel più ampio rispetto della privacy del paziente.

CHIRURGIA GENERALE ED ENDOSCOPIA

Presso la sede di Treviso si effettuano interventi chirurgici in day surgery:

CHIRURGIA GENERALE

Varici, nodi mammari, asportazione lipomi e neoplasie di vario tipo.

GINECOLOGIA

Cisti vulvari e vaginali, laser vaporizzazione di lesioni virali e preneoplastiche, amniocentesi, isteroscopia diagnostica.

ORTOPEDIA

Mano, gomito, spalla, ginocchio.

UROLOGIA

Circoncisione, vasectomia, frenuloplastica, intervento per idrocele, intervento ciste epididimo, asportazioni condilomi del pene.

FLEBOLOGIA

Varici degli arti inferiori (safenectomia), teleangectasie (capillari).

COLONSCOPIA

Individuazione ed eventuale asportazione dei polipi del colon.

GASTROSCOPIA O EGDS

Esofago-Gastro-Duodeno-Scopia, per la diagnosi precoce e la valutazione delle affezioni gastroenterologiche.

PRESTAZIONI	PREZZO
Colonscopia	da €270 a €290
Gastrosocopia	€180
Sedazione	€100

IDROCOLONTERAPIA

È un trattamento utile per la cura di stipsi e gonfiori addominali.

Idrocolonterapia	€100
------------------	------



OCULISTICA

Al Centro di medicina Mestre sviluppiamo approcci integrati alle problematiche della vista degli adulti e dei bambini.

Effettuiamo visite specialistiche periodiche di Medicina del Lavoro, propedeutiche al rinnovo o al conseguimento della patente di guida, visite ed esami strumentali propedeutici ad interventi di chirurgia refrattiva.

MAPPA CORNEALE TOPOGRAFIA CORNEALE COMPUTERIZZATA

Consente di effettuare una fotografia della superficie anteriore e posteriore della cornea (curvatura e morfologia corneale). L'esame è fondamentale per la diagnosi delle patologie corneali degenerative (cheratocono) e nella preparazione e nel follow-up della chirurgia corneale.

OCT TOMOGRAFIA A COERENZA OTTICA

Questo esame permette di costruire l'anatomia della retina nella regione maculare, del nervo ottico superficiale, della cornea, dell'angolo irido-corneale e del cristallino.

PERIMETRIA ESAME DEL CAMPO VISIVO COMPUTERIZZATO

Permette di condurre indagini statistiche e cinetiche complete del campo visivo. Il servizio prevede: campimetria computerizzata, perimetria Goldmann, possibilità di refertazione immediata.

PACHIMETRIA

Per la misurazione dello spessore della cornea, il tessuto trasparente anteriore dell'occhio. L'esame è fondamentale nella preparazione alla chirurgia refrattiva, in particolare alla PRK e alla LASIK.

PUPILLOMETRIA

Esame per la misurazione della grandezza e dei movimenti della pupilla, di fondamentale importanza negli interventi di chirurgia refrattiva.

VISITA ORTOTTICA

Evidenzia la presenza di strabismi, alterazioni della motilità oculare, paralisi restrizioni, deficit di convergenza, diplopie anisometropie.

PRESTAZIONE	PREZZO
Aberrometria	da €45
Capsulotomia yag laser	da €150
Esercizi ortottici (cad.)	da €40
Microscopia endoteliale	da €40
OCT (Tomografia a coerenza ottica)	da €80
Pachimetria	da €50
Perimetria - Campimetria visiva	da €50
Pupillometria	da €30
Screening tomografico del glaucoma	da €40
Schempflug camera	da €50
Schermo di Hess	da €30
Topografia corneale	da €50
Visita ortottica	da €60

IL PERCORSO VISTA CON CONSULTO GRATUITO

Il laser che elimina o riduce lenti e occhiali?
Come posso sapere se sono adatto all'intervento?
Il Centro di medicina Treviso e di Padova ti danno la possibilità di effettuare tutti gli esami oculistici necessari. Chiedi un consulto, è gratuito!

Telefona allo **041 5322500** oppure scrivi a percorsovista@centrodimedicina.com

CHIRURGIA REFRATTIVA

Il Centro di Chirurgia Refrattiva di Treviso e Padova Via Pellizzo effettuano oltre 1000 interventi ogni anno, grazie alla presenza di équipe mediche di altissimo profilo ed apparecchiature laser all'avanguardia. Ci siamo dotati di tutte le più innovative e affermate tecnologie laser del settore, in modo da ottenere il migliore risultato possibile per ogni caso ed entità del difetto refrattivo.

CHIRURGIA REFRATTIVA CON LASER A ECCIMERI E FEMTOLASER
Per correggere o eliminare i difetti visivi: miopia, astigmatismo, ipermetropia e presbiopia.

CHIRURGIA REFRATTIVA CON TECNICA SMILE
Tecnologia che corregge difetti visivi quali la miopia e l'astigmatismo. Il laser crea una "tasca" all'interno della cornea ottenendo un lenticolo che viene estratto da una piccola incisione. In questo modo la cornea assume una nuova curvatura correggendo così il vizio di refrazione.

CROSS LINKING
Una nuova tecnica non invasiva che blocca l'avanzamento del cheratocono ai primi stadi.

TERAPIA INTRAVITREALE
Consiste nell'uso di farmaci iniettati all'interno del vitreo nel trattamento della degenerazione maculare e di alcune forme di glaucoma neovascolare.

GLI ESAMI PROPEDEUTICI ALLA CHIRURGIA REFRATTIVA
Misurazione spessore corneale, mappatura cornea, valutazione del diametro pupillare e altri.

IMPIANTO ICL
L'ICL è una lente aggiuntiva che si inserisce tra iride e cristallino per correggere difetti refrattivi, che altrimenti non sarebbero correggibili con la chirurgia refrattiva, in pazienti giovani dove non è possibile sostituire il cristallino non essendoci un problema di cataratta, o quando la cornea è di ridotto spessore rispetto al tipo di difetto da correggere.

ASPORTAZIONE DELLA CATARATTA
Ha lo scopo di correggere non solo il deficit di trasparenza, ma anche il difetto visivo residuo (lontano, vicino) con lenti intraoculari di elevatissima qualità.

ALTERAZIONI E MALATTIE RETINICHE
È utilizzato nei casi di iniziale distacco o foro della retina ed in alcuni casi di retinopatia diabetica.

INTERVENTI PER ASPORTAZIONE

- CALAZIO
un lipogranuloma (cisti) localizzato nella palpebra;
- PTERIGIO
una malattia della superficie dell'occhio, determinata da una crescita anomala della congiuntiva sulla cornea;
- PICCOLE NEOFORMAZIONI PALPEBRALI

INTERVENTI PER CORREZIONE

- ENTROPION
malattia oculare che consiste nella rotazione verso l'interno del margine delle palpebra;
- ECTROPION
malattia oculare che consiste nella rotazione verso l'esterno della palpebra.





PROCREAZIONE MEDICALMENTE ASSISTITA PMA

Il Centro di medicina Mestre affronta il problema dell'infertilità avvalendosi della competenza, professionalità ed esperienza dell'équipe medico-biologica del Centro ZeroUNO.

Un'équipe multi specialistica, che permette lo studio integrato della coppia, dal punto di vista endocrinologico a quello andrologico e ginecologico.

L'équipe è diretta dal Dott. Francesco Pastorella, Ginecologo.

IL SERVIZIO DEL CENTRO PMA

È un Centro di Primo Livello, dove possono essere eseguite tutte le tecniche diagnostiche e le terapie di 1° livello necessarie allo studio e al trattamento dell'infertilità di coppia. Si effettuano dagli esami di base, quali i dosaggi ormonali e l'esame seminale con test di selezione degli spermatozoi, fino allo studio ecografico della funzionalità delle tube ed allo studio integrato dell'età ovarica.

Questa metodica, che correla dati ecografici e ormonali, permette di individuare precocemente i difetti di ovulazione legati ad un "invecchiamento precoce" dell'ovaio, dovuti ad interventi chirurgici precedenti o a caratteristiche genetiche proprie della persona non altrimenti individuabili.

I trattamenti terapeutici vanno dai rapporti sessuali mirati al momento ovulatorio, alle inseminazioni intrauterine con seme selezionato.

Vengono adottate tecniche di stimolazione leggera dell'ovulazione (Mild Stimulation) che, con l'uso di bassi dosaggi ormonali, evitano qualsiasi fastidio alla paziente pur ottimizzando i risultati.

CHECK UP

Al Centro di medicina eseguiamo diverse tipologie di Check up; questi pacchetti di esami permettono una più completa valutazione dello stato di salute del paziente.

Al Centro di medicina sosteniamo la prevenzione attraverso Check up mirati e personalizzati.

La nostra équipe di medici ti accompagnerà in un percorso clinico nel quale verrai sottoposto ad una serie di visite specialistiche volte a verificare il tuo stato di salute.

Il percorso medico si esaurisce in mezza giornata, al termine della quale riceverai i referti degli esami strumentali e di laboratorio, con le conclusioni diagnostiche redatte da un medico internista che gestisce le varie consulenze specialistiche e coordina la valutazione multidisciplinare.

PRESTAZIONE	PREZZO
Check Up Prevenzione Base Uomo	€550
Check Up Prevenzione Base Donna	€550
Check Up Prevenzione Intermedio Uomo	€790
Check Up Prevenzione Intermedio Donna	€880
Check Up Prevenzione Completo Uomo	€990
Check Up Prevenzione Completo Donna	€1.230

CHECK UP PREVENZIONE BASE

UOMO | DONNA

Esame del sangue completo (30 parametri, tra i quali colesterolo, vitamina D, TSH e marcatori tumorali), visita cardiologica, elettrocardiogramma (ECG), valutazione ecografica, Rx Torace, ecografia addome completo, visita internistica finale.

CHECK UP PREVENZIONE INTERMEDIO

Il Check Up Prevenzione Intermedio prevede gli esami e visite presenti nel Check Up Prevenzione Base e integra:

per UOMO

Ecografia tiroide, visita urologica, Eco Color Doppler tronchi sovraortici (T.S.A).

per DONNA

Visita ginecologica con Ecografia e Pap Test, Ecografia tiroide, Eco Color Doppler tronchi sovraortici (T.S.A.).

CHECK UP PREVENZIONE COMPLETO

Il Check Up Prevenzione Completo prevede gli esami e visite presenti nel Check Up Prevenzione Intermedio e integra:

per UOMO

Visita otorinolaringoiatrica (ORL) e visita dermatologica per nei.

per DONNA

Visita otorinolaringoiatrica (ORL), visita dermatologica per nei, mammografia ecografia e visita senologica.

MEDICINA DELLO SPORT

Il nostro ambulatorio di Medicina dello Sport esegue visite mediche per il conseguimento del certificato di idoneità allo sport agonistico ed all'attività sportiva non agonistica.

L'ÉQUIPE MEDICA

L'équipe che interagisce durante queste prove è composta da un medico specialista in medicina dello sport e da un cardiologo.

LA VISITA DI BASE PER L'ACCESSO ALL'ATTIVITÀ FISICA

Per tutti coloro che intendono svolgere l'attività fisica nei diversi ambiti sportivi la visita comprende le seguenti prestazioni:

Elettrocardiogramma (ECG) a riposo, monitoraggio ECG durante lo sforzo, tracciato ECG di recupero a fine sforzo fisico, spirometria con tracciati respiratori, controllo della capacità visiva, test delle urine, visus.

L'ATTIVITÀ SPORTIVA DI ALTO PROFILO

Gli atleti "top level", che intendessero approfondire l'analisi, possono richiedere test che qualificano le loro potenzialità fisico muscolari.

MEDICINA DELLO SPORT PER LE SOCIETÀ SPORTIVE

Le Società sportive del territorio, di qualsiasi livello, possono stipulare specifiche convenzioni con il nostro servizio usufruendo di una scontistica su tutte le prestazioni aderenti.

Alle Società sportive convenzionate viene inoltre assicurato un percorso diagnostico-terapeutico dedicato, in tempi ottimali per un rapido recupero fisico dell'atleta.

A disposizione delle aziende il Servizio di Medicina del Lavoro, come da normative vigenti. Eseguiamo un sopralluogo aziendale e stendiamo il relativo programma di accertamenti sanitari.

Le visite mediche e gli accertamenti integrativi comprendono la spirometria, l'audiometria, il visiotest, gli esami di laboratorio, le eventuali visite specialistiche, che possono essere effettuate presso l'azienda o presso i nostri centri dislocati nel territorio.

Per informazioni è possibile rivolgersi in accettazione oppure telefonare al numero **041 5322500**

MEDICINA DEL LAVORO



MESTRE VIA HAYEZ Via Hayez, 4g

Presso la sede di Via Hayez è attivo il servizio di Fisioterapia e Riabilitazione. Offre inoltre servizi di Poliambulatorio specialistico.



Il nostro servizio di Ortopedia e Fisioterapia Riabilitativa si avvale di un'équipe composta da fisioterapisti che dialogano costantemente con gli specialisti presenti in struttura quali fisiatristi, ortopedici e medici. A tua disposizione percorsi terapeutici personalizzati.

ORTOPEDIA · FISIOTERAPIA · RIABILITAZIONE



La Fisiocinesiterapia prevede una serie di manovre specifiche ed è indicata per la riabilitazione in seguito ai traumi o intervento chirurgico (prevenzione contro l'insorgenza di trombosi, contratture muscolari o deformazioni articolari). Nella seduta, il terapeuta adotta la strategia riabilitativa che ritiene opportuna, usando le diverse tecniche a disposizione.

VISITE SPECIALISTICHE CON VALUTAZIONE FUNZIONALE*



TRATTAMENTI CON ONDE D'URTO

Per trattare casi di pseudoartrosi, ritardi di consolidazione di fratture, tendiniti della spalla, epicondillite (gomito del tennista), epitrocleite (gomito del golfista), tendinite del gran trocantere, tendinite rotulea, tendinite achillea (achilodinia), sperone calcaneare (tallonite), fascite plantare; indicati inoltre per curare contratture e stiramenti muscolari e pubalgie.



TRATTAMENTI CON INFILTRAZIONI

Per attenuare il dolore, migliorare la mobilità articolare e prevenire il degrado cartilagineo tramite infiltrazioni di antinfiammatori o di acido ialuronico.



ALGIE VERTEBRALI

Dolori alla colonna vertebrale (da artrosi, incidenti stradali, traumi ecc).



ARTOPATIE ACUTE E CRONICHE

Dolori alle ginocchia, spalle e alle altre articolazioni, di varia origine (da traumi, ecc.)



VISITE SPECIALISTICHE

Con valutazione funzionale.

PERCORSI RIABILITATIVI MIRATI*



RIEDUCAZIONE MOTORIA INDIVIDUALE

Per il trattamento di algie vertebrali, articolari e muscolari; gonartrosi, coxartrosi, malattie reumatiche.



RIEDUCAZIONE POSTURALE

Interveniamo con metodiche Pancafit, per aiutare il paziente a correggere posture errate e prevenire disturbi più seri a carico della colonna vertebrale.



RIABILITAZIONE GENERALE

Servizio dedicato al ripristino funzionale Metabolico, Post Traumatico, Pre-Post Chirurgico, Vestibolare e dell'Articolazione Temporo Mandibolare (Atm).



RIEDUCAZIONE PERINEALE E UROGINECOLOGICA

Per la prevenzione e trattamento dell'incontinenza urinaria e rieducazione uro-ginecologica.



* Servizio svolto anche in viale Ancona 5 al piano terra

TERAPIE MANUALI

Consistono in tecniche di mobilizzazione articolare che alleviano la presenza del dolore, consentono di ripristinare il normale movimento articolare e tissutale e permettono di riottenere il benessere psicofisico della persona.

KINESIOLOGIA APPLICATA

Si avvale del test muscolare e altri metodi diagnostici standardizzati non invasivi con i quali individua le eventuali carenze e disfunzioni del paziente a livello fisico, metabolico ed emotivo.

KINESIO TAPE®

È indicato per inibire la contrazione muscolare, nel trattamento di danni muscolari da sport e nella correzione dell'atteggiamento posturale; aumenta la circolazione del sangue ed il drenaggio linfatico, con benefici sul dolore.

BENDAGGIO FUNZIONALE

È efficace nella prevenzione e cura delle lesioni muscolo-tendinee dell'adulto e dello sportivo

LINFODRENAGGIO MANUALE

È un massaggio praticato nelle zone del corpo con un'eccessiva riduzione della circolazione linfatica.

RIEDUCAZIONE DI MANO E POLSO

È un percorso indicato sia nel trattamento conservativo (tunnel carpale, tendiniti, rizoartrosi, lesioni, ecc.) sia nella riabilitazione post chirurgica o post traumatica.

PRESTAZIONE	PREZZO
Kinesiterapia manuale (40 minuti) vengono effettuati massaggi, manipolazioni, mobilizzazione articolare, linfodrenaggio, kinesiologia applicata	da €40 a €45
Kinesio tape®	€15
Bendaggio funzionale	€20
Linfodrenaggio manuale	€45
Rieducazione della mano e del polso	da €65 a €70

TERAPIE FISICHE

Consentono, grazie all'utilizzo di specifiche apparecchiature, l'approccio riabilitativo di determinate patologie nella diminuzione / eliminazione del processo doloroso e infiammatorio e nella stimolazione biotissutale.

CORRENTI ANTALGICHE

TENS, DIADINAMICHE, INTERFERENZIALI, JONOFRESI Offrono un positivo aiuto per la risoluzione di molte patologie osteo-mio-articolari, dei tendini, dei legamenti e neuronali, con finalità analgesico antalgiche (che leniscono il dolore).

LASERTERAPIA

È indicata per tendinopatie, lesioni muscolari e legamentose, traumi contusivi e discorsivi, ecc.

MAGNETOTERAPIA

Previene e combatte i fenomeni infiammatori, riduce l'edema e stimola la riparazione dei tessuti.

TECARTERAPIA

Stimola i meccanismi cellulari fisiologici e promuove processi antinfiammatori, consentendo di ottenere un recupero più veloce. Si applica immediatamente dopo un trauma o durante la fase acuta di un processo infiammatorio accelerando i tempi di guarigione.

ULTRASUONI A CONTATTO E AD IMMERSIONE

Terapia indicata in caso di sciatalgie e nevriti in genere, periartriti scapolo-omerali (anche in presenza di calcificazioni), epicondiliti, morbo di Dupuytren, contratture e lesioni muscolari.

PRESTAZIONE	PREZZO
Tens	€20
Diadinamiche	€20
Correnti interferenziali	€20
Jonofresi (elettroterapia con farmaco)	€20
Laserterapia	da €17 a €22
Ultrasuoni a contatto e ad immersione	€20
Paraffinoterapia	€20
Magnetoterapia	€20
Tecarterapia	€40



IL NOSTRO IMPEGNO IN 5 PUNTI

Questa **carta dei servizi**, distribuita a tutti i pazienti al momento della loro accoglienza, contiene le principali informazioni utili per usufruire al meglio dei servizi durante le visite specialistiche ed esami specialistici.

- 1 RISPETTO DEI PRINCIPI FONDAMENTALI DI EGUAGLIANZA IMPARZIALITÀ, CONTINUITÀ, EFFICACIA ED EFFICIENZA.**
 Ad ogni paziente è garantita parità di trattamento a parità di bisogno. Inoltre, è data uguale opportunità di accesso alle informazioni ed ai servizi. Le cure vengono fornite con continuità e regolarità. Il centro di medicina investe costantemente in tecnologia, mezzi e risorse umane al fine di raggiungere gli obiettivi di efficacia ed efficienza nell'erogazione dei servizi.
- 2 STANDARD E QUALITÀ**
 Centro di medicina è un gruppo di eccellenza che ha ottenuto la certificazione UNI EN ISO 9001 a dimostrazione della serietà e correttezza dei processi interni e a garanzia della sicurezza e della privacy del paziente. I processi organizzativi sono standardizzati in tutte le sedi, grazie ad un sistema centralizzato. Centro di medicina consente modalità di prenotazione semplificate via telefono di ogni visita o esame, con tempo di attesa per le prenotazioni fissato, salvo visite specialistiche particolari, in 3-10 giorni. Viene garantito il rispetto dell'orario dato al momento della prenotazione, salvo imprevisti che si cerca di comunicare tempestivamente al paziente. I referti, a seconda del tipo di esame, possono essere ritirati, anche on-line.
- 3 GESTIONE DEI DATI SENSIBILI E TUTELA DELLA PRIVACY**
 Tutto il personale medico, paramedico e amministrativo è tenuto al segreto professionale. I dati vengono trattati solo ed esclusivamente ai fini di diagnosi, cura e nella compilazione di cartelle cliniche o altri documenti di tipo sanitario. In caso di necessità, previa compilazione di apposito modulo disponibile presso la segreteria, il paziente può richiedere copia della propria documentazione sanitaria, che sarà disponibile dopo 7 giorni lavorativi a partire dalla data della richiesta, con eventuali integrazioni fornite entro trenta giorni.
- 4 PROGRAMMI E IMPEGNI**
 Centro di medicina è impegnato nel garantire un servizio di assistenza sanitaria di alto livello sia in termini sanitari sia organizzativi, attraverso il coinvolgimento di professionisti qualificati, professori universitari e primari ospedalieri, insieme al personale interno delle nostre strutture.
- 5 SICUREZZA E IGIENE DEGLI AMBIENTI**
 Centro di medicina opera in conformità con il D.Lgs. 81/08 sulla sicurezza sul lavoro. La qualità e la funzionalità delle apparecchiature e strumenti sono costantemente monitorate e controllate con interventi di manutenzione.



**I nostri centri presenti sul territorio
creano una rete di competenza e professionalità
al servizio del cittadino e della sua salute.**

MESTRE . VE / Viale Ancona 5, 15 e 19 / t. 041 5322500

I nostri orari di apertura

da lunedì a venerdì 8.00 - 20.00
sabato 8.00 - 11.30

I nostri orari di punto prelievi

da lunedì a sabato 7.30 - 10.00



Inquadra il QRCode
e consulta la mappa online

MESTRE . VE / Via Francesco Hayez, 4g / t. 041 5322500

I nostri orari di apertura

da lunedì a venerdì 8.30 - 13.30 / 14.30 - 19.30

Dir. San. **Dott. Premuda Sergio** / Radiologia / Albo Medici VE n.2376

CLINICHE

Milano

Casa di cura San Camillo t. 02 675021 Via Mauro Macchi, 5 / Dir. San. Dott. Maurizio Periti

Padova* **

Casa di cura Villa Maria t. 049 8711144 Via delle Melette, 20 / Dir. San. Dott.ssa Gemma D'Ettore

POLIAMBULATORI REGIONE VENETO

Belluno

Feltre* t. 0439 89514 Viale Farra, 3 / Dir. San. Dott.ssa Mariagrazia Diana

Padova

Padova* t. 049 776222 Via Pellizzo, 3 / Dir. San. Dott. Alfonso Milone

Padova* t. 049 723042 Via Vallengio, 2 / Dir. San. Dott. Matteo Borella Venturini

Rovigo* t. 0425 423573 Viale Porta Po, 56 / Dir. San. Dott. Sandro Fioravanti

Treviso

Conegliano* t. 0438 66191 Viale Venezia, 87a / Dir. San. Poliamb. e Odontoiatria Dott. Ferruccio Mazzanti

Castelfranco Veneto* t. 0423 1993030 Via Borgo Treviso, 164e - 3° Piano / Dir. San. Dott. Marco Antonio Furno

Montebelluna* t. 0423 22744 Via Biagi, 1b / Dir. San. Dott. Gianluca Bonanno

Oderzo* t. 0422 207095 Via Giuseppe Verdi, 69 / Dir. San. Dott. Ferruccio Mazzanti

Pieve di Soligo* t. 0438 83399 Corte Del Medà, 25 / Dir. San. Dott.ssa Carla Scottà

Preganzol t. 0422 93284 Via Dante Alighieri, 1 / Dir. San. Dott. Nicola Martino

Villorba* t. 0422 698111 Viale Repubblica, 10b / Dir. San. Poliamb. Dott. Nicola Martino / Odontoiatria Dott. Aldo Zupi

Vittorio Veneto* t. 0438 941343 Via Strada Alta, 2a / Dir. San. Poliambulatorio e Odontoiatria Dott.ssa Carla Scottà

Venezia

Marcon* t. 041 5952433 Viale Della Stazione, 11 / Dir. San. Dott.ssa Elisa Mosconi

Mestre* ** t. 041 5322500 Viale Ancona, 5 - Convenzionato / Dir. San. Dott. Sergio Premuda

Mestre* t. 041 5322500 Viale Ancona, 15 - Privato / Dir. San. Dott. Sergio Premuda

Mestre t. 041 5322500 Via Francesco Hayez, 4g / Dir. San. Dott. Sergio Premuda

Mirano* t. 041 5701995 Via Della Vittoria, 88 / Dir. San. Dott. Luca Londei

Portogruaro* t. 0421 011000 Viale Trieste, 36 / Dir. San. Dott. Cesare Costantin

San Donà di Piave* t. 0421 222221 Via Trasimeno, 2 / Dir. San. Dott. Cesare Costantin

Verona

Verona* ** t. 045 574100 Via Albere, 21 / Dir. San. Dott. Vincenzo Tinelli

Verona* ** t. 045 8006666 Interrato dell'Acqua Morta (Piazza Isolo), 50 / Dir. San. Dott. Sigfrido Wolff

Verona t. 045 8104760 Via Eugenio Curiel, 21a / Dir. San. Dott. Marco Calzoni

Villafranca* t. 045 8601073 Via Monte Baldo, 12 / Dir. San. Dott. Sigfrido Wolff

Vicenza

Bassano del Grappa* t. 0424 509845 Viale Vicenza, 41 - 43 - Cmr / Dir. San. Dott. Mario Todeschini

Schio* ** t. 0445 521277 Via S. G. Bosco, 24 - 26 - Cmr - Convenzionato e Privato / Dir. San. Dott. Alexandros Zachos

Schio t. 0445 1630066 Via Milano, 29 / Dir. San. Dott. Alexandros Zachos

Vicenza* t. 0444 282626 Via Salvatore Quasimodo, 55 / Dir. San. Dott. Mario Todeschini

Thiene* ** t. 0445 370202 Via Monte Grappa, 6 - Convenzionato* ** - Privato* / Dir. San. Dott. Davide Sortini

Trissino* t. 0445 490762 Viale Dell'Industria, 76 - Cmr / Dir. San. Dott.ssa Silvia Venanzi

Valdagno* t. 0445 401542 Via Niccolò Copernico, 12 - Cmr / Dir. San. Dott. Paolo Bari