



LA MEDICINA RIGENERATIVA ODONTOIATRICA

ELIMINA LE INFIAMMAZIONI
DEI TESSUTI PARADONTALI
E FACILITA LA RIGENERAZIONE
DELLE PARTI OSSEE

PRP · Plasma Ricco di Piastrine

Per una rigenerazione ossea mini invasiva e biocompatibile

Attraverso un semplice prelievo di sangue e la sua relativa centrifugazione, il tuo plasma potrà essere utilizzato in campo odontoiatrico per migliorare la guarigione negli interventi per la cura dell'osso e delle gengive.

Il PRP, in quanto ricco di piastrine favorirà la rigenerazione naturale dei tessuti. Usato in implantologia consente un recupero migliore e più veloce del post intervento, senza dolori o gonfiori.

Massima Sicurezza

Il plasma come prodotto autologo del nostro corpo è assolutamente compatibile con l'organismo, non è mutogeno e non provoca allergie, rigetti o altri effetti collaterali.

PRP · Plasma Ricco di Piastrine

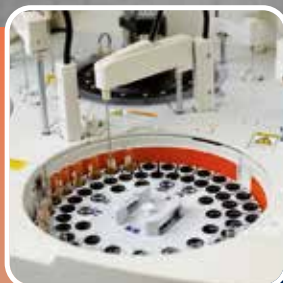
FASI DELLA PROCEDURA*

1 PRELIEVO del sangue
dopo aver eseguito gli esami di:
Emocromo · Coagulazione
HIV · HCV · Antigene Australia

2 CENTRIFUGA
per la separazione
del plasma dal sangue

3 PLASMA
con concentrato di piastrine

4 INFILTRAZIONE
nella zona interessata



* Il reparto odontoiatrico di Centro di medicina è una delle poche strutture autorizzate ad erogare tale servizio, in quanto convenzionato con un centro di medicina trasfusionale.

Chi può sottoporsi a questo trattamento

La tecnica del PRP si può applicare in tutti i pazienti e in particolar modo a chi ha problemi di cicatrizzazione o di scarsa qualità nella rigenerazione ossea, come nel caso di forti fumatori o diabetici.

Si utilizza per

RIGENERARE L'OSSO

MIGLIORARE LA GUARIGIONE
DEGLI IMPIANTI OSTEOINTEGRATI

ACCELERARE LA GUARIGIONE
DELLE FERITE

DIMINUIRE L'INFIAMMAZIONE
E IL DOLORE

RIDURRE IL RISCHIO
DI COMPLICAZIONI

CONTATTACI PER QUALSIASI INFORMAZIONE

Dal Lunedì al Venerdì
9.00 - 19.00

numero diretto

 0438 661 970

I NOSTRI CENTRI PRESENTI SUL TERRITORIO CREANO UNA RETE DI
COMPETENZA E PROFESSIONALITÀ AL SERVIZIO DEL CITTADINO E DELLA
PROPRIA SALUTE.

I NOSTRI ORARI DI APERTURA:
9.00 - 20.00 DAL LUNEDÌ AL VENERDÌ

VIALE VENEZIA, 91 | CONEGLIANO (TV)



Per salvaguardare l'ambiente, non gettate questo biglietto a terra
Rev. 00/2020 - Stampato nel mese di NOVEMBRE 2020.



Centro di medicina
IL NETWORK PER LA TUA SALUTE



PUBBLICITÀ ADY

TREVISO

CONEGLIANO*
VITTORIO VENETO*
PIEVE DI SOLIGO*
ODERZO*
MONTEBELLUNA
CASTELFRANCO VENETO*

MESTRE-VENEZIA** **

MESTRE-VENEZIA*
SAN DONÀ DI PIAVE*
MARCON*
PORTOGRUARO*

FELTRE-BELLUNO*

PADOVA
PADOVA*
Casa di cura VILLA MARIA** **

ROVIGO*

VERONA** **
VERONA** **
VILLAFRANCA*

VICENZA*

THIENE
VALDAGNO
TRISSINO
SCHIO*
BASSANO DEL GRAPPA

PORDENONE*

FERRARA*

T. 0422 698111
T. 0438 66191
T. 0438 941343
T. 0438 83399
T. 0422 207095
T. 0423 22744
T. 0423 1993030

T. 041 5322500
T. 041 5322500
T. 0421 222221
T. 041 5952433
T. 0421 761237

T. 0439 89514
T. 045 574100
T. 049 723042
T. 049 8711144

T. 0425 423573
T. 045 574100
T. 045 8006666
T. 045 8601073

T. 0444 282626
T. 0445 370202
T. 0445 401542
T. 0445 490762
T. 0445 521277
T. 0424 509845

T. 0434 554130
T. 0532 972311

Viale della Repubblica, 10/B - VILLORBA - Dir. San. Dott.ssa Margherita Pianon

Viale Venezia, 87/A - Dir. San. Dott. Ferruccio Mazzanti

Viale del Consiglio, 43 - Dir. San. Dott.ssa Carla Scottà

Corte del Medà, 25 - Dir. San. Dott.ssa Carla Scottà

Piazzale Europa, 1/B - Dir. San. Dott. Ferruccio Mazzanti

Via Cima Mandria, 1 - Dir. San. Dott. Gianluca Bonanno

Via Borgo Treviso, 164/E int.9 - Dir. San. Dott. Marco Antonio Furno

Viale Ancona, 5 - CONVENZIONATO - Dir. San. Dott. Sergio Premuda

Viale Ancona, 15 e 19 - PRIVATO - Dir. San. Dott. Giampaolo Priolo

Via Trasimeno, 2 - Dir. San. Dott. Cesare Costantin

Viale della Stazione, 11 - Dir. San. Dott. Giampaolo Priolo

Viale Trieste, 36 - Dir. San. Dott. Cesare Costantin

Viale Farra, 3 - Dir. San. Dott.ssa Maria Grazia Diana

Via Pellizzo, 3 - Dir. San. Dott. Alfonso Milone

Via Valeggio, 2 - Dir. San. Dott. Matteo Borella Venturini

Via delle Melette, 20 - Dir. San. Dott.ssa Gemma D'Ettore

Viale Porta Po, 56 - Dir. San. Dott. Leopoldo Aggio

Via Albere, 21 - Dir. San. Dott. Vincenzo Tinelli

Int. dell'Acqua Morta (Piazza Isolo), 50 - Dir. San. Dott. Sigrido Wolff

Via Monte Baldo, 12/B - Dir. San. Dott. Sigrido Wolff

Via Salvatore Quasimodo, 55 - Dir. San. Dott. Mario Todeschini

Via Monte Grappa, 6 - CONVENZIONATO** ** - PRIVATO* - Dir. San. Dott. Davide Sortini

Via Nicolò Copernico, 12 - CMR - PRIVATO Dr. Giorgio Zanarella

Viale dell'Industria, 76 - CMR - PRIVATO Dr. Giorgio Zanarella

Via S. Giovanni Bosco, 24 - CMR - CONVENZ. Dr.ssa Maria Martini - PRIVATO Dr. Giorgio Zanarella

Viale Vicenza, 41 - 43 - CMR - CONVENZ. Dr.ssa Maria Martini - PRIVATO Dr. Mario Todeschini

Via della Ferriera, 22/D - Dir. San. Dott.ssa Teresa Lacchin

Via G. Verga, 17 - 17/A - EX FDS - Dir. San. Prof. Vincenzo Sollazzo

* Sede certificata UNI EN ISO 9001

**Sedi accreditate con Servizio Sanitario Nazionale