



CATARATTA?

Un'opportunità per eliminare anche eventuali difetti visivi

VISTA ANNEBBIATA? POTREBBE ESSERE CATARATTA

La cataratta è una patologia oculare, che si manifesta in genere dopo i 60 anni, con un progressivo annebbiamento della vista dovuto ad un'opacizzazione del cristallino, la lente naturale posta all'interno dell'occhio, che consente di mettere a fuoco le immagini sulla retina.

Questa malattia può colpire uno o entrambi gli occhi e compromettere la visione. Nella maggioranza dei casi è legata al processo di invecchiamento, ma si può manifestare raramente anche in giovane età.

IL PERCORSO PER RISOLVERE LA CATARATTA SENZA LISTE D'ATTESA

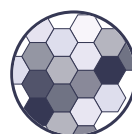
Prima dell'intervento di cataratta è assolutamente necessario sottoporsi ad una **visita oculistica completa** per verificare la gravità della patologia e lo stato di salute generale degli occhi.

GLI ESAMI



BIOMETRIA

Consente diverse misurazioni ed è fondamentale nella chirurgia della cataratta per misurare il potere della lente intraoculare (IOL) che sostituisce il cristallino catarattoso.



MICROSCOPIA ENDOTELIALE

Permette lo studio dell'endotelio corneale indispensabile al mantenimento della trasparenza corneale necessaria per una buona acuità visiva.

Risolvi anche eventuali difetti visivi

In un unico intervento, con le lenti di ultima generazione, puoi anche risolvere eventuali difetti visivi.

1

PREPARAZIONE

Dopo l'utilizzo dell'anestico la disinfezione viene eseguita con ulteriori colliri nella fase pre operatoria.

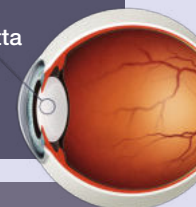


2

FRANTUMAZIONE

Il facomucificatore frantuma il cristallino in moltissimi piccoli frammenti che vengono subito aspirati.

Cataratta

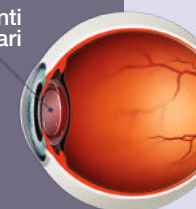


3

IMPIANTO

Il cristallino viene sostituito da una lente intraoculare (IOL).

Lenti intraoculari



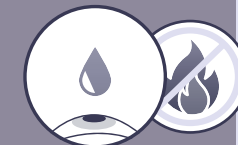
Le lenti intraoculari di ultima generazione permettono anche di correggere eventuali difetti visivi preesistenti alla cataratta

L'intervento si svolge in 15-20 minuti e si opera su un occhio per volta, a distanza di qualche settimana l'uno dall'altro.

4

TERAPIA

Un collirio anti-infiammatorio viene prescritto per circa una settimana.



5

RECUPERO

L'operazione richiede bendaggio ed il paziente deve evitare attività faticose (sportive, lavorative, domestiche).

I tempi per la ripresa delle attività saranno stabilite insieme al chirurgo nel corso della successiva visita di controllo.

Nel 20% dei casi può capitare che, col passare del tempo, la parte posteriore della capsula subisca un processo di fibrosi e di opacizzazione, causando un calo della vista. Si tratta di **cataratta secondaria** che può essere facilmente operata con un intervento di **Capsulotomia Yag Laser**.



Prenota la tua **CONSULENZA GRATUITA** telefonando al numero **800 60 60 08** o scrivendo a percorsovista@centrodimedicina.com

I NOSTRI CENTRI PRESENTI SUL TERRITORIO CREANO UNA RETE DI
COMPETENZA E PROFESSIONALITÀ AL SERVIZIO DEL CITTADINO E DELLA
PROPRIA SALUTE.

Richiedi la tua CONSULENZA GRATUITA
percorsovista@centrodimedicina.com



VILLORBA-TREVISO*	T. 0422 698111	Viale della Repubblica, 10/B - Dir. San: <i>Poliambulatorio</i> Dott. Nicola Martino - <i>Odontoiatria</i> Dott. Aldo Zupi
CONEGLIANO*	T. 0438 66191	Viale Venezia, 87/A - Dir. San: <i>Poliambulatorio e Odontoiatria</i> Dott. Ferruccio Mazzanti
VITTORIO VENETO*	T. 0438 941343	Via Strada Alta, 2/C - Dir. San: <i>Poliambulatorio e Odontoiatria</i> Dott.ssa Carla Scottà
PIEVE DI SOLIGO*	T. 0438 83399	Corte del Medà, 25 - Dir. San. Dott.ssa Carla Scottà
ODERZO*	T. 0422 207095	Piazzale Europa, 1/B - Dir. San. Dott. Ferruccio Mazzanti
MONTEBELLUNA	T. 0423 22744	Via Cima Mandria, 1 - Dir. San. Dott. Gianluca Bonanno
CASTELFRANCO VENETO*	T. 0423 1993030	Via Borgo Treviso, 164/E-3° piano - Dir. San. Dott. Marco Antonio Furno
PREGANZIOL	T. 0422 93284	Via Dante Alighieri, 1 - Dir. San. Dott. Nicola Martino
MESTRE-VENEZIA**	T. 041 5322500	Viale Ancona, 5 - CONVENZIONATO - Dir. San. Dott. Sergio Premuda
MESTRE-VENEZIA*	T. 041 5322500	Viale Ancona, 15 e 19 - PRIVATO - Dir. San. Dott. Sergio Premuda
MESTRE-VENEZIA	T. 041 5322500	Via Francesco Hayez, 4 - Dir. San. Dott. Sergio Premuda
SAN DONÀ DI PIAVE*	T. 0421 222221	Via Trasimeno, 2 - Dir. San. Dott. Cesare Costantin
MARCON*	T. 041 5952433	Viale della Stazione, 11 - Dir. San. Dott.ssa Elisa Mosconi
PORTOGRUARO*	T. 0421 011000	Viale Trieste, 36 - Dir. San. Dott. Cesare Costantin
MIRANO	T. 041 5701995	Via della Vittoria, 88 - Dir. San. Dott. Luca Londei
FELTRE-BELLUNO*	T. 0439 89514	Viale Farra, 3 - Dir. San. Dott.ssa Maria Grazia Diana
PADOVA*	T. 049 776222	Via Pellizzo, 3 - Dir. San. Dott. Alfonso Milone
PADOVA*	T. 049 723042	Via Valeggio, 2 - Dir. San. Dott. Matteo Borella Venturini
Casa di cura VILLA MARIA* **	T. 049 8711144	Via delle Melette, 20 - Dir. San. Dott.ssa Gemma D'Ettore
ROVIGO*	T. 0425 423573	Viale Porta Po, 56 - Dir. San. Dott. Sandro Fioravanti
VERONA**	T. 045 574100	Via Albera, 21 - Dir. San. Dott. Vincenzo Tinelli
VERONA**	T. 045 8006666	Int. dell'Acqua Morta (P.zza Isolo), 50 - Dir. San. Dott. Sigfrido Wolff
VILLAFRANCA*	T. 045 8601073	Via Monte Baldo, 12/B - Dir. San. Dott. Sigfrido Wolff
VICENZA*	T. 0444 282626	Via Salvatore Quasimodo, 55 - Dir. San. Dott. Mario Todeschini
THIENE**	T. 0445 370202	Via Monte Grappa, 6 - CONVENZIONATO** - PRIVATO* - Dir. San. Dott. Davide Sortini
VALDAGNO*	T. 0445 401542	Via Nicolò Copernico, 12 - CMR - Dir. San. Dott. Paolo Bari
TRISSINO*	T. 0445 490762	Viale dell'Industria, 76 - CMR - Dir. San. Dott.ssa Silvia Venanzi
SCHIO**	T. 0445 521277	Via S. G. Bosco, 24 - CMR - CONVENZIONATO e PRIVATO Dir. San. Dott. Alexandros Zachos
SCHIO	T. 0445 1630066	Via Milano, 29 - Dir. San. Dott. Alexandros Zachos
BASSANO DEL GRAPPA*	T. 0424 509845	Viale Vicenza, 41 - 43 - CMR - Dir. San. Dott. Mario Todeschini
PORDENONE*	T. 0434 554130	Via della Ferriera, 22/D - Dir. San. Dott.ssa Teresa Lacchin
PORDENONE	T. 0434 520073	Via Oberdan, 7/c - Dir. San. Dott. Francesco Coran
FERRARA*	T. 0532 972311	Via G. Verga, 17 - 17/A - EX FDS - Dir. San. Prof. Vincenzo Sollazzo
CENTO	T. 051 6834028	Via Ferrarese, 56 - Dir. San. Dott. Enrico Alvisi
REGGIO EMILIA	T. 0522 323187	Via G. Franzini, 8 - Dir. San. Dott. Marcello Luigi Maria Lusa