



CATARATTA?

Un'opportunità per eliminare anche eventuali difetti visivi

VISTA ANNEBBIATA? POTREBBE ESSERE CATARATTA

La cataratta è una patologia oculare, che si manifesta in genere dopo i 60 anni, con un progressivo annebbiamento della vista dovuto ad un'opacizzazione del cristallino, la lente naturale posta all'interno dell'occhio, che consente di mettere a fuoco le immagini sulla retina.

Questa malattia può colpire uno o entrambi gli occhi e compromettere la visione. Nella maggioranza dei casi è legata al processo di invecchiamento, ma si può manifestare raramente anche in giovane età.

IL PERCORSO PER RISOLVERE LA CATARATTA SENZA LISTE D'ATTESA

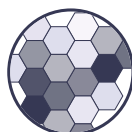
Prima dell'intervento di cataratta è assolutamente necessario sottoporsi ad una **visita oculistica completa** per verificare la gravità della patologia e lo stato di salute generale degli occhi.

GLI ESAMI



BIOMETRIA

Consente diverse misurazioni ed è fondamentale nella chirurgia della cataratta per misurare il potere della lente intraoculare (IOL) che sostituisce il cristallino catarattoso.



MICROSCOPIA ENDOTELIALE

Permette lo studio dell'endotelio corneale indispensabile al mantenimento della trasparenza corneale necessaria per una buona acuità visiva.

Risolvi anche eventuali difetti visivi

In un unico intervento, con le lenti di ultima generazione, puoi anche risolvere eventuali difetti visivi.

1

PREPARAZIONE

Dopo l'utilizzo dell'anestico la disinfezione viene eseguita con ulteriori colliri nella fase pre operatoria.

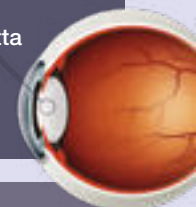


2

FRANTUMAZIONE

Il facomucificatore frantuma il cristallino in moltissimi piccoli frammenti che vengono subito aspirati.

Cataratta



3

IMPIANTO

Il cristallino viene sostituito da una lente intraoculare (IOL).

Lenti intraoculari

Le lenti intraoculari di ultima generazione permettono anche di correggere eventuali difetti visivi preesistenti alla cataratta

L'intervento si svolge in 15-20 minuti e si opera su un occhio per volta, a distanza di qualche settimana l'uno dall'altro.



4

TERAPIA

Un collirio anti-infiammatorio viene prescritto per circa una settimana.



5

RECUPERO

L'operazione richiede bendaggio ed il paziente deve evitare attività faticose (sportive, lavorative, domestiche).

I tempi per la ripresa delle attività saranno stabilite insieme al chirurgo nel corso della successiva visita di controllo.

Nel 20% dei casi può capitare che, col passare del tempo, la parte posteriore della capsula subisca un processo di fibrosi e di opacizzazione, causando un calo della vista. Si tratta di **cataratta secondaria** che può essere facilmente operata con un intervento di **Capsulotomia Yag Laser**.



Prenota la tua **CONSULENZA GRATUITA** telefonando al numero **800 60 60 08** o scrivendo a **percorsovista@centrodimedicina.com**

I NOSTRI CENTRI PRESENTI SUL TERRITORIO CREANO UNA RETE DI
COMPETENZA E PROFESSIONALITÀ AL SERVIZIO DEL CITTADINO E DELLA
PROPRIA SALUTE.

Richiedi la tua CONSULENZA GRATUITA
percorsovista@centrodimedicina.com



Centro di medicina
IL NETWORK PER LA TUA SALUTE



Per salvaguardare l'ambiente, non gettate questo biglietto a terra
Rev. 05/2022 - Stampato nel mese di MARZO 2022.

PUBBLIADVERTISING ADY

VILLORBA-TREVISO*
CONEGLIANO*
VITTORIO VENETO*
PIEVE DI SOLIGO*
ODERZO*
MONTEBELLUNA
CASTELFRANCO VENETO*
PREGANZIOL
MESTRE-VENEZIA**
MESTRE-VENEZIA*
MESTRE-VENEZIA
SAN DONÀ DI PIAVE*
MARCON*
PORTOGRUARO*
MIRANO
FELTRE-BELLUNO*
PADOVA
PADOVA*
Casa di cura VILLA MARIA**
ROVIGO*
VERONA**
VERONA**
VILLAFRANCA*
VICENZA*
THIENE**
VALDAGNO*
TRISSINO*
SCHIO**
SCHIO
BASSANO DEL GRAPPA*
PORDENONE*
PORDENONE
FERRARA*
REGGIO EMILIA

T. 0422 698111
T. 0438 66191
T. 0438 941343
T. 0438 83399
T. 0422 207095
T. 0423 22744
T. 0423 1993030
T. 0422 93284
T. 041 5322500
T. 041 5322500
T. 041 5322500
T. 0421 222221
T. 041 5952433
T. 0421 011000
T. 041 5701995
T. 0439 89514
T. 0425 423573
T. 049 776222
T. 049 723042
T. 049 8711144
T. 0425 423573
T. 045 574100
T. 045 8006666
T. 045 8601073
T. 0444 282626
T. 0445 370202
T. 0445 401542
T. 0445 490762
T. 0445 521277
T. 0445 1630066
T. 0424 509845
T. 0434 554130
T. 0434 520073
T. 0532 972311
T. 0522 323187

Viale della Repubblica, 10/B - Dir. San: **Poliambulatorio** Dott. Nicola **Martino** - **Odontoiatria** Dott. Aldo **Zupi**
Viale Venezia, 87/A - Dir. San: **Poliambulatorio e Odontoiatria** Dott. Ferruccio **Mazzanti**
Via Strada Alta, 2/C - Dir. San: **Poliambulatorio e Odontoiatria** Dott.ssa Carla **Scottà**
Corte del Medà, 25 - Dir. San. Dott.ssa Carla **Scottà**
Piazzale Europa, 1/B - Dir. San. Dott. Ferruccio **Mazzanti**
Via Cima Mandria, 1 - Dir. San. Dott. Gianluca **Bonanno**
Via Borgo Treviso, 164/E-3° piano - Dir. San. Dott. Marco Antonio **Furno**
Via Dante Alighieri, 1 - Dir. San. Dott. Nicola **Martino**
Viale Ancona, 5 - CONVENZIONATO - Dir. San. Dott. Sergio **Premuda**
Viale Ancona, 15 e 19 - PRIVATO - Dir. San. Dott. Sergio **Premuda**
Via Francesco Hayez, 4 - Dir. San. Dott. Sergio **Premuda**
Via Trasimeno, 2 - Dir. San. Dott. Cesare **Costantin**
Viale della Stazione, 11 - Dir. San. Dott.ssa Elisa **Mosconi**
Viale Trieste, 36 - Dir. San. Dott. Cesare **Costantin**
Via della Vittoria, 88 - Dir. San. Dott. Luca **Londei**
Viale Farra, 3 - Dir. San. Dott.ssa Maria Grazia **Diana**
Via Pellizzo, 3 - Dir. San. Dott. Alfonso **Milone**
Via Valeggio, 2 - Dir. San. Dott. Matteo **Borella Venturini**
Via delle Melette, 20 - Dir. San. Dott.ssa Gemma **D'Ettore**
Viale Porta Po, 56 - Dir. San. Dott. Sandro **Fioravanti**
Via Albere, 21 - Dir. San. Dott. Vincenzo **Tinelli**
Int. dell'Acqua Morta (P.zza Isolo), 50 - Dir. San. Dott. Sigfrido **Wolff**
Via Monte Baldo, 12/B - Dir. San. Dott. Sigfrido **Wolff**
Via Salvatore Quasimodo, 55 - Dir. San. Dott. Mario **Todeschini**
Via Monte Grappa, 6 - CONVENZIONATO** - PRIVATO* - Dir. San. Dott. Davide **Sortini**
Via Nicolò Copernico, 12 - CMR - Dir. San. Dott. Paolo **Bari**
Viale dell'Industria, 76 - CMR - Dir. San. Dott.ssa Silvia **Venanzi**
Via S. G. Bosco, 24 - CMR - CONVENZIONATO e PRIVATO Dir. San. Dott. Alexandros **Zachos**
Via Milano, 29 - Dir. San. Dott. Alexandros **Zachos**
Viale Vicenza, 41 - 43 - CMR - Dir. San. Dott. Mario **Todeschini**
Via della Ferreira, 22/D - Dir. San. Dott.ssa Teresa **Lacchin**
Via Oberdan, 7/c - Dir. San. Dott. Francesco **Coran**
Via G. Verga, 17 - 17/A - EX FDS - Dir. San. Prof. Vincenzo **Sollazzo**
Via G. Franzini, 8 - Dir. San. Dott. Marcello Luigi Maria **Lusa**

* Sede certificata UNI EN ISO 9001
**Sedi accreditate con Servizio Sanitario Nazionale