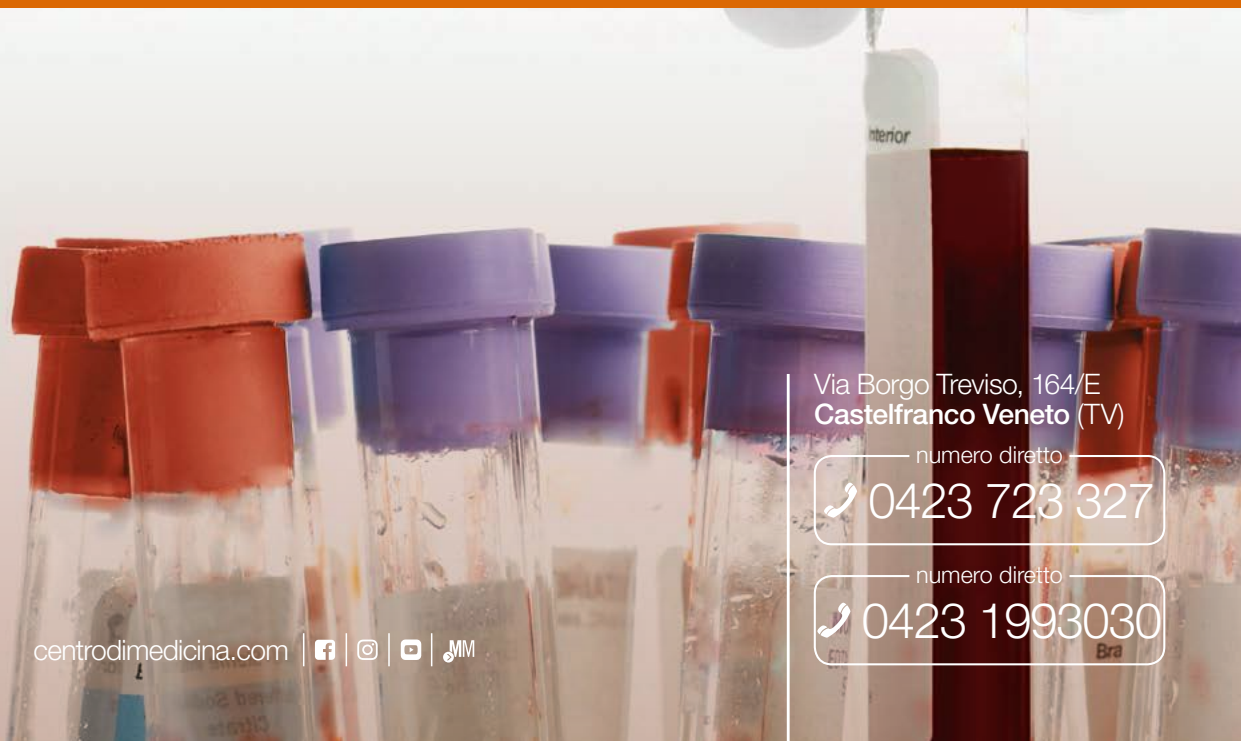





IL TUO PUNTO PRELIEVI a Castelfranco  
Eseguiamo tamponi PCR e test rapidi antigenici




Via Borgo Treviso, 164/E  
Castelfranco Veneto (TV)

— numero diretto —

 0423 723 327

— numero diretto —

 0423 1993030

# Il tuo punto prelievi a CASTELFRANCO



Il Punto Prelievi del Centro di medicina garantisce la massima efficienza e sicurezza grazie a personale qualificato. Puoi richiedere esami di laboratorio di routine o di alta specializzazione.



## COMODO

Il punto prelievi più vicino a casa tua  
aperto dal lunedì al venerdì



## RAPIDO

Senza tempi di attesa e  
refertazione veloce



## CONVENIENTE

Prezzi concorrenziali al ticket.  
Chiedi il tuo preventivo gratuito



## REFERTI ONLINE

Puoi scaricarli dal sito  
[centrodimedicina.com](http://centrodimedicina.com)

# Covid-19



## TAMPONI ANTIGENICI

Risultato in 15 minuti



## TAMPONI MOLECOLARI

Referto in 48 ore



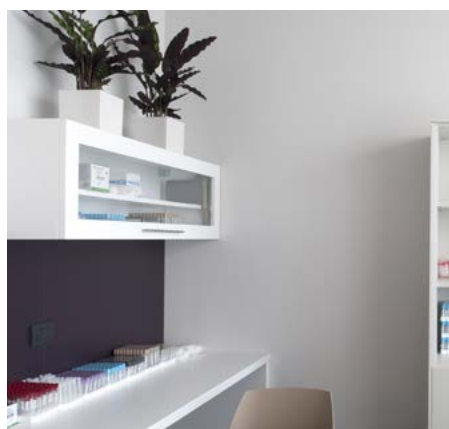
## TEST SIEROLOGICI

Ricercano gli anticorpi



## TEST SIEROLOGICI

Per la ricerca degli anti



# Richiedi i nostri pacchetti di esami

NICI RAPIDI

DLARI PCR

CI QUALITATIVI

IgG e IgM

CI QUANTITATIVI

corpi neutralizzanti



A tua disposizione i check up salute: pacchetti di analisi ed esami mirati per verificare il tuo stato di salute generale e per specifiche patologie. Una soluzione studiata per il tuo risparmio, non solo in termini di tempo.



## BASE

Controllo dello stato di benessere della persona.

Emocromo con formula · Glicemia · Trigliceridi · Colesterolo Totale e HDL  
Velocità di Eritrosedimentazione (VES) · Creatinina · Transaminasi (AST /ALT)  
Bilirubina totale e frazionata · Esame urine completo



## AVANZATO

Controllo della funzionalità epatica, renale, emopoietica e coagulativa.

Emocromo con formula · Glicemia · Trigliceridi · Colesterolo Totale e HDL  
Velocità di Eritrosedimentazione (VES) · Creatinina · Transaminasi (AST /ALT)  
Bilirubina totale e frazionata · Esame urine completo · Gamma-gt  
PT/PTT · PSA totale (solo per gli uomini) · TSH (solo per le donne)



## ESTESO

Controllo della funzionalità epatica, renale, emopoietica e coagulativa in un'ottica di prevenzione clinica.

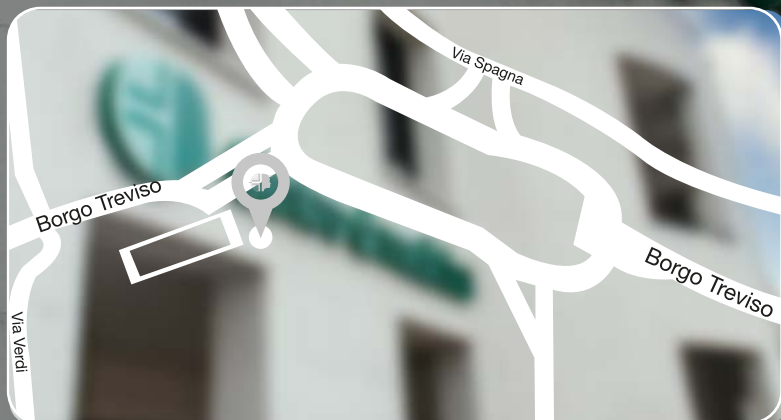
Emocromo con formula · Glicemia · Trigliceridi · Colesterolo Totale e HDL  
Velocità di Eritrosedimentazione (VES) · Creatinina · Transaminasi (AST /ALT)  
Bilirubina totale e frazionata · Esame urine completo · Gamma-gt  
PT/PTT · PSA totale (solo per gli uomini) · TSH (solo per le donne)  
Elettroforesi delle siero proteine · Ferritina · Uricemia  
Sangue Occulto (1 campione)

I NOSTRI CENTRI PRESENTI SUL TERRITORIO CREANO UNA RETE DI  
COMPETENZA E PROFESSIONALITÀ AL SERVIZIO DEL CITTADINO E DELLA  
PROPRIA SALUTE.

I NOSTRI ORARI DI APERTURA:  
9.00 - 19.00 DAL LUNEDÌ AL VENERDÌ

I NOSTRI ORARI DI PRELIEVO  
7.30 - 9.30 DAL LUNEDÌ AL VENERDÌ  
SABATO SU APPUNTAMENTO

VIA BORGIO TREVISO, 164/E | CASTELFRANCO VENETO (TV)



Per salvaguardare l'ambiente non gettate questo biglietto a terra  
Rev. 03/2021 - Stampato nel mese di APRILE 2021.



**Centro di medicina**  
IL NETWORK PER LA TUA SALUTE



#### TREVISO

CONEGLIANO\*  
VITTORIO VENETO\*  
PIEVE DI SOLIGO\*  
ODERZO\*  
MONTEBELLUNA  
CASTELFRANCO VENETO\*  
**MESTRE-VENEZIA\*\***  
MESTRE-VENEZIA\*  
SAN DONÀ DI PIAVE\*  
MARCON\*  
PORTOGRUARO\*  
**FELTRE-BELLUNO\***  
**PADOVA**  
PADOVA\*  
Casa di cura VILLA MARIA\*\*  
**ROVIGO\***  
**VERONA\*\***  
VERONA\*\*  
VILLAFRANCA\*  
**VICENZA\***  
THIENE\*  
VALDAGNO  
TRISSINO  
SCHIO\*\*  
SCHIO  
BASSANO DEL GRAPPA  
**PORDENONE\***  
PORDENONE  
**FERRARA\***

T. 0422 698111  
T. 0438 66191  
T. 0438 941343  
T. 0438 83399  
T. 0422 207095  
T. 0423 22744  
T. 0423 1993030  
T. 041 5322500  
T. 041 5322500  
T. 0421 222221  
T. 041 5952433  
T. 0421 761237  
T. 0439 89514  
T. 049 776222  
T. 049 723042  
T. 049 871144  
T. 0425 423573  
T. 045 574100  
T. 045 8006666  
T. 045 8601073  
T. 0444 282626  
T. 0445 370202  
T. 0445 401542  
T. 0445 490762  
T. 0445 521277  
T. 0445 1630066  
T. 0424 509845  
T. 0434 554130  
T. 0434 520073  
T. 0532 972311

Viale della Repubblica, 10/B - VILLORBA - Dir. San. Dott. Nicola Martino  
Viale Venezia, 87/A - Dir. San. Dott. Ferruccio Mazzanti  
Viale del Consiglio, 43 - Dir. San. Dott.ssa Carla Scottà  
Corte del Medà, 25 - Dir. San. Dott.ssa Carla Scottà  
Piazzale Europa, 1/B - Dir. San. Dott. Ferruccio Mazzanti  
Via Cima Mandria, 1 - Dir. San. Dott. Gianluca Bonanno  
Via Borgo Treviso, 164/E-3° piano - Dir. San. Dott. Marco Antonio Furno  
Viale Ancona, 5 - CONVENZIONATO - Dir. San. Dott. Sergio Premuda  
Viale Ancona, 15 e 19 - PRIVATO - Dir. San. Dott. Sergio Premuda  
Via Trasimeno, 2 - Dir. San. Dott. Cesare Costantin  
Viale della Stazione, 11 - Dir. San. Dott. Giampaolo Priolo  
Viale Trieste, 36 - Dir. San. Dott. Cesare Costantin  
Viale Farra, 3 - Dir. San. Dott.ssa Maria Grazia Diana  
Via Pellizzo, 3 - Dir. San. Dott. Alfonso Milone  
Via Valeggio, 2 - Dir. San. Dott. Matteo Borella Venturini  
Via delle Melette, 20 - Dir. San. Dott.ssa Gemma D'Ettore  
Viale Porta Po, 56 - Dir. San. Dott. Leopoldo Aggio  
Via Albere, 21 - Dir. San. Dott. Vincenzo Tinelli  
Int. dell'Acqua Morta (P.zza Isolo), 50 - Dir. San. Dott. Sigfrido Wolff  
Via Monte Baldo, 12/B - Dir. San. Dott. Sigfrido Wolff  
Via Salvatore Quasimodo, 55 - Dir. San. Dott. Mario Todeschini  
Via Monte Grappa, 6 - CONVENZIONATO\* \*\* - PRIVATO\* - Dir. San. Dott. Davide Sortini  
Via Nicolò Copernico, 12 - CMR - Dir. San. Dott. Paolo Bari  
Viale dell'Industria, 76 - CMR - Dir. San. Dott.ssa Silvia Venanzi  
Via S. G. Bosco, 24 - CMR - CONVENZIONATO e PRIVATO Dir. San. Dott. Alexandros Zachos  
Via Milano, 29 - Dir. San. Dott. Alexandros Zachos  
Viale Vicenza, 41 - 43 - CMR - Dir. San. Dott. Mario Todeschini  
Via della Ferriera, 22/D - Dir. San. Dott.ssa Teresa Lacchin  
Via Oberdan, 7/c - Dir. San. Dott. Francesco Coran  
Via G. Verga, 17 - 17/A - EX FDS - Dir. San. Prof. Vincenzo Sollazzo

PUBBLIAGGIADRY

\* Sede certificata UNI EN ISO 9001

\*\*Sedi accreditate con Servizio Sanitario Nazionale